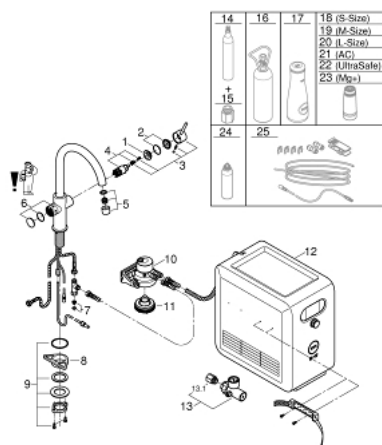


## 31 323 DC2 GROHE BLUE PROFESSIONAL RUBINETTO MULTIFUNZIONE

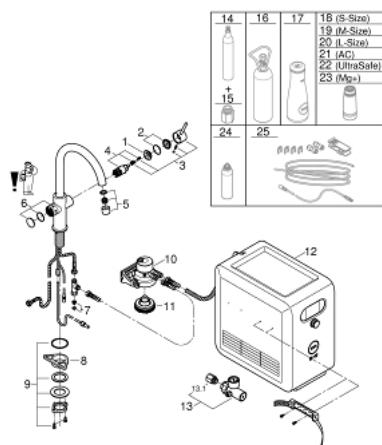


### PARTI DI RICAMBIO , agosto 2013 – now

- 1: Anello di fissaggio (Ordine n. 07419000)
- 2: Cappuccio (Ordine n. 46581DC0)
- 3: Leva (Ordine n. 46957DC0)
- 4: Cartuccia (Ordine n. 46580000)
- 5: Limitatore di portata (Ordine n. 48343DC0)
- 6: unità di comando (Ordine n. 46958DC0)
- 7: Filtro (Ordine n. 47576000)
- 8: Piastrina stabilizzatrice (Ordine n. 05334000)
- 9: collegamento filettato opposto (Ordine n. 48384000)
- 10: Testata filtro (Ordine n. 64508001)
- 11: Refrigeratore e gasatore (Ordine n. 40554001)
- 12: Indicatore pressione (Ordine n. 46717000)
- 12.1: Adattatore bombola CO<sub>2</sub> (Ordine n. 40962000)
- 13: Bombola CO<sub>2</sub> da 425 g (4 pezzi) (Ordine n. 40422000)\*
- 14: Adattatore bombola CO<sub>2</sub> (Ordine n. 40962000)\*
- 15: Bombola CO<sub>2</sub> da 2 kg (Ordine n. 40423000)\*
- 16: Caraffa (Ordine n. 40405000)\*
- 17: Filtro Taglia S (Ordine n. 40404001)\*
- 18: Filtro Taglia M (Ordine n. 40430001)\*
- 19: Filtro Taglia L (Ordine n. 40412001)\*
- 20: Filtro ai carboni attivi (Ordine n. 40547001)\*
- 21: Filtro UltraSafe (Ordine n. 40575001)\*
- 22: Filtro al magnesio (Ordine n. 40691001)\*
- 23: Cartuccia per pulizia (Ordine n. 40434001)\*
- 24: Adattatore per cartuccia di pulizia (Ordine n. 40694000)\*
- 25: Prolunga (Ordine n. 40843000)\*

\* Accessori speciali

## 31 323 DC2 GROHE BLUE PROFESSIONAL RUBINETTO MULTIFUNZIONE

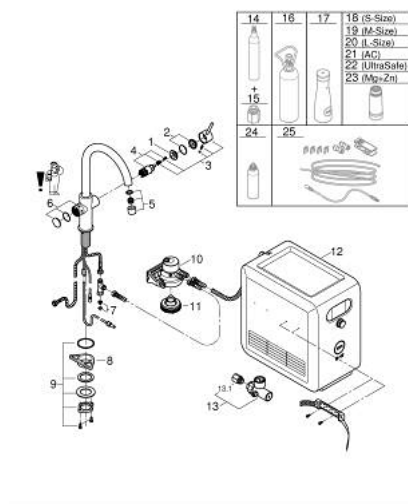


### PARTI DI RICAMBIO , novembre 2016 – now

- 1: Anello di fissaggio (Ordine n. 07419000)
- 2: Cappuccio (Ordine n. 46581DC0)
- 3: Leva (Ordine n. 46957DC0)
- 4: Cartuccia (Ordine n. 46580000)
- 5: Limitatore di portata (Ordine n. 48343DC0)
- 6: Unità operativa (Ordine n. 46958DC0)
- 7: Filtro (Ordine n. 47576000)
- 8: Piastrina stabilizzatrice (Ordine n. 05334000)
- 9: collegamento filettato opposto (Ordine n. 48384000)
- 10: Testata filtro (Ordine n. 64508001)
- 11: Adattatore per cartuccia di pulizia (Ordine n. 40694000)
- 12: Refrigeratore e gasatore (Ordine n. 40554002)
- 13: Indicatore pressione (Ordine n. 46717000)
- 13.1: Adattatore bombola CO<sub>2</sub> (Ordine n. 40962000)
- 14: Bombola CO<sub>2</sub> da 425 g (4 pezzi) (Ordine n. 40422000)\*
- 15: Adattatore bombola CO<sub>2</sub> (Ordine n. 40962000)\*
- 16: Bombola CO<sub>2</sub> da 2 kg (Ordine n. 40423000)\*
- 17: Caraffa (Ordine n. 40405000)\*
- 18: Filtro Taglia S (Ordine n. 40404001)\*
- 19: Filtro Taglia M (Ordine n. 40430001)\*
- 20: Filtro Taglia L (Ordine n. 40412001)\*
- 21: Filtro ai carboni attivi (Ordine n. 40547001)\*
- 22: Filtro UltraSafe (Ordine n. 40575001)\*
- 23: Filtro al magnesio (Ordine n. 40691001)\*
- 24: Cartuccia per pulizia (Ordine n. 40434001)\*
- 25: Prolunga (Ordine n. 40843000)\*

\* Accessori speciali

## 31 323 DC2 GROHE BLUE PROFESSIONAL RUBINETTO MULTIFUNZIONE



### PARTI DI RICAMBIO , settembre 2021 – now

- 1: Anello di fissaggio (Ordine n. 07419000)
- 2: Cappuccio (Ordine n. 46581DC0)
- 3: Leva (Ordine n. 46957DC0)
- 4: Cartuccia (Ordine n. 46580000)
- 5: Limitatore di portata (Ordine n. 48343DC0)
- 6: Unità operativa (Ordine n. 46958DC0)
- 7: Filtro (Ordine n. 47576000)
- 8: Piastrina stabilizzatrice (Ordine n. 05334000)
- 9: Gruppo di fissaggio (Ordine n. 48384000)
- 10: Testata filtro (Ordine n. 64508001)
- 11: Adattatore per cartuccia di pulizia (Ordine n. 40694000)
- 12: Refrigeratore e gasatore (Ordine n. 40554002)
- 13: Indicatore pressione (Ordine n. 46717000)
- 13.1: Adattatore bombola CO<sub>2</sub> (Ordine n. 40962000)
- 14: Bombola CO<sub>2</sub> da 425 g (4 pezzi) (Ordine n. 40422000)\*
- 15: Adattatore bombola CO<sub>2</sub> (Ordine n. 40962000)\*
- 16: Bombola CO<sub>2</sub> da 2 kg (Ordine n. 40423000)\*
- 17: Caraffa (Ordine n. 40405001)\*
- 18: Filtro Taglia S (Ordine n. 40404001)\*
- 19: Filtro Taglia M (Ordine n. 40430001)\*
- 20: Filtro Taglia L (Ordine n. 40412001)\*
- 21: Filtro ai carboni attivi (Ordine n. 40547001)\*
- 22: Filtro UltraSafe (Ordine n. 40575002)\*
- 23: Filtro Magnesium + Zinco (Ordine n. 40691002)\*
- 24: Cartuccia per pulizia (Ordine n. 40434001)\*
- 25: Prolunga (Ordine n. 40843000)\*

\* Accessori speciali