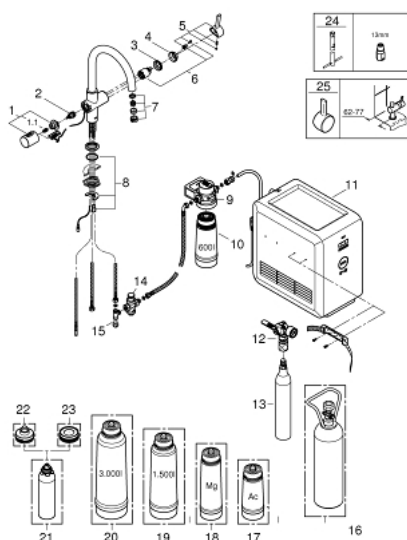


31 323 DC1 GROHE BLUE PROFESSIONAL RUBINETTO MULTIFUNZIONE

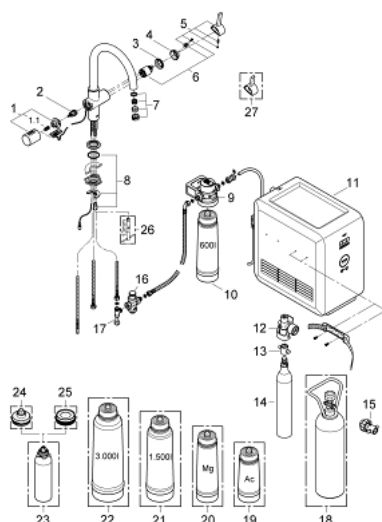


PARTI DI RICAMBIO , novembre 2017 – now

- 1: Manopola (Ordine n. 46652DC0)
- 1.1: Inserto a scatto (Ordine n. 0538600M)
- 2: Testina (Ordine n. 46713000)
- 3: Raccordo filettato (Ordine n. 46460000)
- 4: Cappuccio (Ordine n. 46116DC0)
- 5: Leva (Ordine n. 46653DC0)
- 6: Cartuccia (Ordine n. 46374000)
- 7: Mousseur (Ordine n. 64374DC0)
- 8: Gruppo di serraggio astina (Ordine n. 46249000)
- 9: Testata filtro (Ordine n. 64508001)
- 10: Filtro Taglia S (Ordine n. 40404001)
- 11: Refrigeratore e gasatore (Ordine n. 40554001)
- 12: Indicatore pressione (Ordine n. 46717000)
- 12.1: Adattatore bombola CO₂ (Ordine n. 40962000)
- 13: Bombola CO₂ da 425 g (4 pezzi) (Ordine n. 40422000)
- 14: Riduttore di pressione (Ordine n. 40452000)
- 15: Raccordo a T originale WAS® 3/8" (Ordine n. 41007000)
- 16: Bombola CO₂ da 2 kg (Ordine n. 40423000)*
- 17: Filtro ai carboni attivi (Ordine n. 40547001)*
- 18: Filtro al magnesio (Ordine n. 40691001)*
- 19: Filtro Taglia M (Ordine n. 40430001)*
- 20: Filtro Taglia L (Ordine n. 40412001)*
- 21: Cartuccia per pulizia (Ordine n. 40434001)*
- 22: Adattatore per cartuccia di pulizia (Ordine n. 40694000)*
- 23: G BLUE ADATTATORE (Ordine n. 40699000)*
- 24: Chiave fissa di montaggio (Ordine n. 19017000)*
- 25: Leva corta acqua miscelata (Ordine n. 40621DC0)*

* Accessori speciali

31 323 DC1 GROHE BLUE PROFESSIONAL RUBINETTO MULTIFUNZIONE



PARTI DI RICAMBIO , luglio 2013 – novembre 2017

- 1: Manopola (Ordine n. 46652DC0)
- 1.1: Inserto a scatto (Ordine n. 0538600M)
- 2: Testina (Ordine n. 46713000)
- 3: Raccordo filettato (Ordine n. 46460000)
- 4: Cappuccio (Ordine n. 46116DC0)
- 5: Leva (Ordine n. 46653DC0)
- 6: Cartuccia (Ordine n. 46374000)
- 7: Mousseur (Ordine n. 64374DC0)
- 8: Gruppo di serraggio astina (Ordine n. 46249000)
- 9: Testata filtro (Ordine n. 64508001)
- 10: Filtro Taglia S (Ordine n. 40404001)
- 11: Refrigeratore e gasatore (Ordine n. 40554001)
- 12: Indicatore pressione (Ordine n. 46717000)
- 12.1: Adattatore bombola CO₂ (Ordine n. 40962000)
- 13: Adattatore (Ordine n. 40453000)
- 14: Bombola CO₂ da 425 g (4 pezzi) (Ordine n. 40422000)
- 15: Adattatore (Ordine n. 40454000)
- 16: Riduttore di pressione (Ordine n. 40452000)
- 17: Raccordo a T originale WAS® 3/8" (Ordine n. 41007000)
- 18: Bombola CO₂ da 2 kg (Ordine n. 40423000)*
- 19: Filtro ai carboni attivi (Ordine n. 40547001)*
- 20: Filtro al magnesio (Ordine n. 40691001)*
- 21: Filtro Taglia M (Ordine n. 40430001)*
- 22: Filtro Taglia L (Ordine n. 40412001)*
- 23: Cartuccia per pulizia (Ordine n. 40434001)*
- 24: Adattatore per cartuccia di pulizia (Ordine n. 40694000)*
- 25: G BLUE ADATTATORE (Ordine n. 40699000)*
- 26: Chiave fissa di montaggio (Ordine n. 19017000)*
- 27: Leva corta acqua miscelata (Ordine n. 40621DC0)*

* Accessori speciali