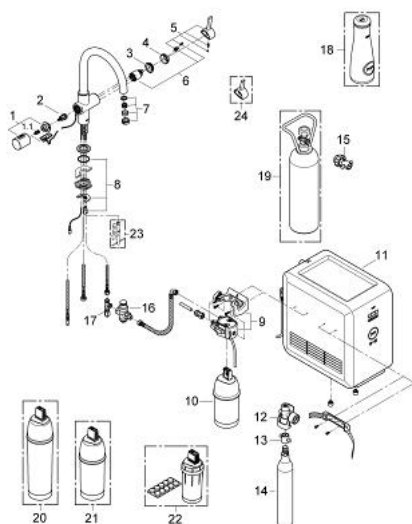


## 31 323 000 GROHE BLUE PROFESSIONAL RUBINETTO MULTIFUNZIONE

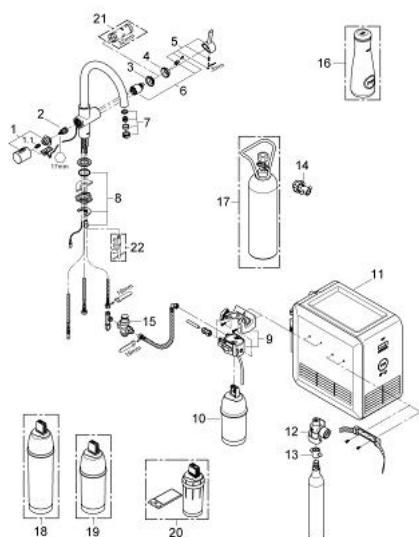


### PARTI DI RICAMBIO , agosto 2012 – now

- 1: Manopola (Ordine n. 46652000)
- 1.1: Inserto a scatto (Ordine n. 0538600M)
- 2: Testina (Ordine n. 46713000)
- 3: Raccordo filettato (Ordine n. 46460000)
- 4: Cappuccio (Ordine n. 46116000)
- 5: Leva (Ordine n. 46653000)
- 6: Cartuccia (Ordine n. 46374000)
- 7: Mousseur (Ordine n. 64374000)
- 8: Gruppo di serraggio astina (Ordine n. 46249000)
- 9: Testata filtro (Ordine n. 64508000)
- 10: Filtro Ultrasafe (Ordine n. 40404000)
- 11: Refrigeratore e gasatore (Ordine n. 40554000)
- 12: Indicatore pressione (Ordine n. 46717000)
- 12.1: Adattatore bombola CO<sub>2</sub> (Ordine n. 40962000)
- 13: Adattatore (Ordine n. 40453000)
- 14: Bombola CO<sub>2</sub> da 425 g (4 pezzi) (Ordine n. 40422000)
- 15: Adattatore (Ordine n. 40454000)
- 16: Riduttore di pressione (Ordine n. 40452000)
- 17: Raccordo a T originale WAS® 3/8" (Ordine n. 41007000)
- 18: Caraffa (Ordine n. 40405000)\*
- 19: Bombola CO<sub>2</sub> da 2 kg (Ordine n. 40423000)\*
- 20: Filtro Ultrasafe (Ordine n. 40412000)\*
- 21: Filtro Ultrasafe (Ordine n. 40430000)\*
- 22: Cartuccia per pulizia (Ordine n. 40434000)\*
- 23: Chiave fissa di montaggio (Ordine n. 19017000)\*
- 24: Leva corta acqua miscelata (Ordine n. 40621000)

\* Accessori speciali

## 31 323 000 GROHE BLUE PROFESSIONAL RUBINETTO MULTIFUNZIONE



### PARTI DI RICAMBIO , marzo 2011 – agosto 2012

- 1: Manopola (Ordine n. 46652000)
  - 1.1: Inserto a scatto (Ordine n. 0538600M)
  - 2: Testina (Ordine n. 46713000)
  - 3: Ghiera (Ordine n. 04456000)
  - 4: Cappuccio (Ordine n. 46116000)
  - 5: Leva (Ordine n. 46653000)
  - 6: Cartuccia (Ordine n. 46374000)
  - 7: Mousseur (Ordine n. 64374000)
  - 8: Gruppo di serraggio astina (Ordine n. 46249000)
  - 9: Testata filtro (Ordine n. 64508000)
  - 10: Filtro Ultrasafe (Ordine n. 40404000)
  - 11: Refrigeratore e gasatore (Ordine n. 40554000)
  - 12: Indicatore pressione (Ordine n. 46717000)
  - 12.1: Adattatore bombola CO<sub>2</sub> (Ordine n. 40962000)
  - 13: Adattatore (Ordine n. 40453000)
  - 14: Adattatore (Ordine n. 40454000)
  - 15: Riduttore di pressione (Ordine n. 40452000)
  - 16: Caraffa (Ordine n. 40405000)\*
  - 17: Bombola CO<sub>2</sub> da 2 kg (Ordine n. 40423000)\*
  - 18: Filtro Ultrasafe (Ordine n. 40412000)\*
  - 19: Filtro Ultrasafe (Ordine n. 40430000)\*
  - 20: Cartuccia per pulizia (Ordine n. 40434000)\*
  - 21: Chiave a bussola (Ordine n. 19332000)\*
  - 22: Chiave fissa di montaggio (Ordine n. 19017000)\*
- \* Accessori speciali