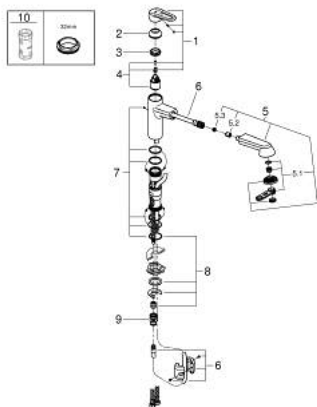


## 31 319 000 TOUCH COSMOPOLITAN MISCELATORE MONOCOMANDO PER LAVELLO

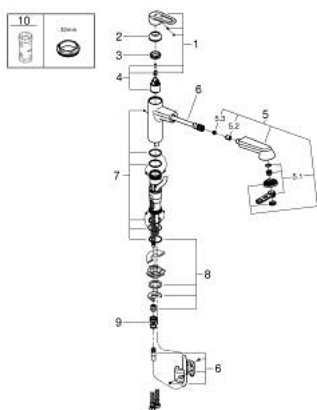


### PARTI DI RICAMBIO , marzo 2016 – now

- 1: Leva (Ordine n. 46799000)
- 2: Cappuccio (Ordine n. 46492000)
- 3: anello filettato (Ordine n. 46815000)
- 4: Cartuccia (Ordine n. 46374000)
- 5: Doccetta estraibile (Ordine n. 46769000)
- 5.1: Mousseur (Ordine n. 46711000)
- 5.2: Valvola di non ritorno (Ordine n. 08565000)
- 5.3: Filtro (Ordine n. 0676800M)
- 6: Flessibile per miscelatore con doccetta estraibile a due getti o mousseur (Ordine n. 48293000)
- 7: Kit guarnizioni (Ordine n. 46760000)
- 8: Gruppo di serraggio astina (Ordine n. 46346000)
- 9: Raccordo a scatto (Ordine n. 46338000)
- 10: Chiave a bussola (Ordine n. 19332000)\*

\* Accessori speciali

## 31 319 000 TOUCH COSMOPOLITAN MISCELATORE MONOCOMANDO PER LAVELLO



### PARTI DI RICAMBIO , marzo 2016 – now

- 1: Leva (Ordine n. 46799000)
- 2: Cappuccio (Ordine n. 46492000)
- 2.1: Guarnizione tonda (Ordine n. 0591500M)
- 3: anello filettato (Ordine n. 46815000)
- 4: Cartuccia (Ordine n. 46374000)
- 4.1: Kit guarnizioni (Ordine n. 46347000)
- 5: Doccetta estraibile (Ordine n. 46769000)
- 5.1: Mousseur (Ordine n. 46711000)
- 5.2: Valvola di non ritorno (Ordine n. 08565000)
- 5.3: Filtro (Ordine n. 0676800M)
- 6: Flessibile (Ordine n. 48293000)
- 7: Kit guarnizioni (Ordine n. 46760000)
- 8: Gruppo di serraggio astina (Ordine n. 46346000)
- 8.1: Arresto (Ordine n. 04174000)
- 9: Raccordo a scatto (Ordine n. 46338000)
- 9.1: O-Ring  $\varnothing 10 \times 2.2$  mm (Ordine n. 0057500M)
- 10: Chiave a bussola (Ordine n. 19332000)\*

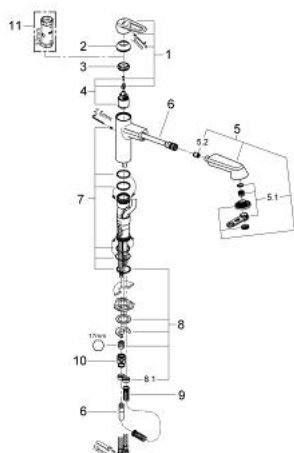
\* Accessori speciali

This diagram shows an exploded view of a mechanical assembly. The main vertical shaft (7) is the central component. At the top, a cap (1) is shown with a pin (2) and a washer (3) for closure. A bracket (4) is positioned below the cap. A long pin (6) passes through the shaft, with a detail view (5) showing its end components: a pin (5.1) and a washer (5.2). The shaft (7) features several internal components, including a spring (8) and a piston (9). A detail view (10) shows the piston's internal structure, including a pin (8.1). At the bottom, a bracket (11) is shown with a pin (10) and a washer (8.1) for closure.

- 1: Leva (Ordine n. 46799000)
- 2: Cappuccio (Ordine n. 46492000)
- 3: anello filettato (Ordine n. 46815000)
- 4: Cartuccia (Ordine n. 46374000)
- 5: Doccetta estraibile (Ordine n. 46769000)
- 5.1: Mousseur (Ordine n. 46711000)
- 5.2: Valvola di non ritorno (Ordine n. 08565000)
- 5.3: Filtro (Ordine n. 0676800M)
- 6: Flessibile (Ordine n. 46712000)
- 7: Kit guarnizioni (Ordine n. 46760000)
- 8: Gruppo di serraggio astina (Ordine n. 46346000)
- 8.1: Arresto (Ordine n. 04174000)
- 9: Molla di compressione (Ordine n. 07240000)
- 10: Raccordo a scatto (Ordine n. 46338000)
- 11: Chiave a bussola (Ordine n. 19332000)\*

\* Accessori speciali

**31 319 000 TOUCH COSMOPOLITAN MISCELATORE MONOCOMANDO  
PER LAVELLO**



**PARTI DI RICAMBIO**, febbraio 2011 – marzo 2013

- 1: Leva (Ordine n. 467990000)
  - 2: Cappuccio (Ordine n. 46492000)
  - 3: Ghiera (Ordine n. 46759000)
  - 4: Cartuccia (Ordine n. 46374000)
  - 5: Doccetta estraibile (Ordine n. 46769000)
  - 5.1: Mousseur (Ordine n. 46711000)
  - 5.2: Valvola di non ritorno (Ordine n. 08565000)
  - 6: Filtro (Ordine n. 0676800M)
  - 6: Flessibile (Ordine n. 46712000)
  - 7: Kit guarnizioni (Ordine n. 46760000)
  - 8: Gruppo di serraggio astina (Ordine n. 46346000)
  - 8.1: Arresto (Ordine n. 04174000)
  - 9: Molla di compressione (Ordine n. 07240000)
  - 10: Raccordo a scatto (Ordine n. 46338000)
  - 11: Chiave a bussola (Ordine n. 19332000)\*
- \* Accessori speciali