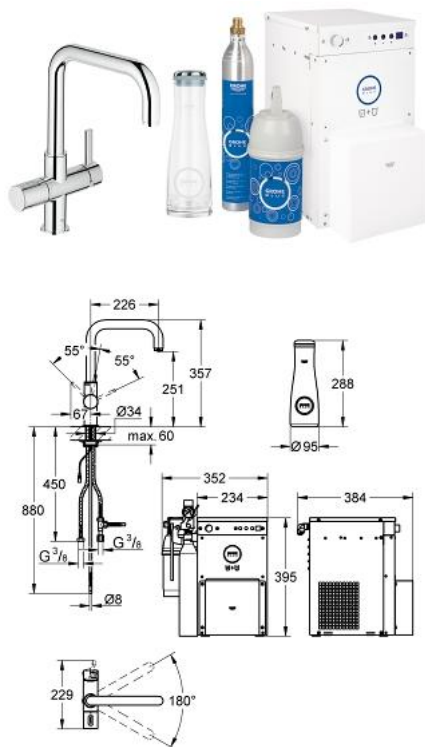


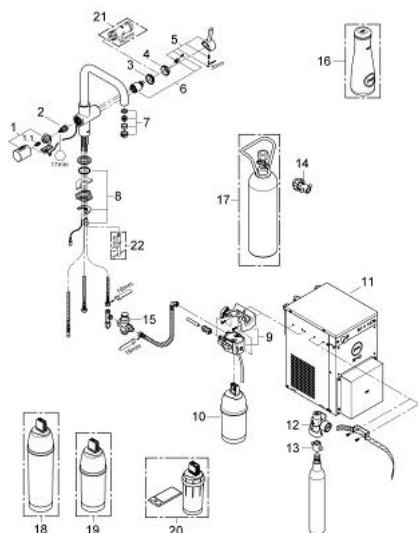
## 31 304 000 GROHE BLUE PROFESSIONAL RUBINETTO MULTIFUNZIONE



### DESCRIZIONE PRODOTTO

- Colore: cromo
- GROHE Blue miscelatore monocomando per lavello con sistema filtrante dell'acqua
- bocca "U"
- maniglia separata per i tre livelli di gasatura
- per acqua liscia, leggermente frizzante, /frizzante
- testata da 1/2"
- cartuccia a dischi ceramici da 35 mm con tecnologia GROHE SilkMove
- dotato di serie di limitatore di portata regolabile
- bocca girevole
- raggio di rotazione 180°
- 2 canali di erogazione dell'acqua separati per acqua corrente miscelata e acqua filtrata
- protezione IP 55
- marchio CE
- alimentatore principale 100 - 240 V AC / 50 / 60 Hz con sicurezza a basso voltaggio (SELV) / 6 V DC per filtrare cambiamento unità di visualizzazione
- utilizzabile con GROHE Blue filtro taglia S, GROHE Blue filtro taglia M e e GROHE Blue filtro L
- GROHE Blue nuovo refrigeratore con display digitale
- 230 V
- GROHE Blue 600 l filtro
- GROHE Blue filtro capacità 600 l o 1 anno di utilizzo
- GROHE Blue bombola CO<sub>2</sub> da 425 g
- GROHE Blue caraffa in cristallo da 1l.
- I gruppo di insonorizzazione secondo DIN 4109

## 31 304 000 GROHE BLUE PROFESSIONAL RUBINETTO MULTIFUNZIONE



### PARTI DI RICAMBIO , novembre 2010 – now

- 1: Manopola (Ordine n. 46652000)
  - 1.1: Inserto a scatto (Ordine n. 0538600M)
  - 2: Testina (Ordine n. 46713000)
  - 3: Ghiera (Ordine n. 04456000)
  - 4: Cappuccio (Ordine n. 46116000)
  - 5: Leva (Ordine n. 46653000)
  - 6: Cartuccia (Ordine n. 46374000)
  - 7: Mousseur (Ordine n. 64374000)
  - 8: Gruppo di serraggio astina (Ordine n. 46249000)
  - 9: Testata filtro (Ordine n. 64508000)
  - 10: Filtro Ultrasafe (Ordine n. 40404000)
  - 11: Refrigeratore e gasatore (Ordine n. 40415000)
  - 12: Indicatore pressione (Ordine n. 46717000)
  - 12.1: Adattatore bombola CO<sub>2</sub> (Ordine n. 40962000)
  - 13: Adattatore (Ordine n. 40453000)
  - 14: Adattatore (Ordine n. 40454000)
  - 15: Riduttore di pressione (Ordine n. 40452000)
  - 16: Caraffa (Ordine n. 40405000)\*
  - 17: Bombola CO<sub>2</sub> da 2 kg (Ordine n. 40423000)\*
  - 18: Filtro Ultrasafe (Ordine n. 40412000)\*
  - 19: Filtro Ultrasafe (Ordine n. 40430000)\*
  - 20: Cartuccia per pulizia (Ordine n. 40434000)\*
  - 21: Chiave a bussola (Ordine n. 19332000)\*
  - 22: Chiave fissa di montaggio (Ordine n. 19017000)\*
- \* Accessori speciali