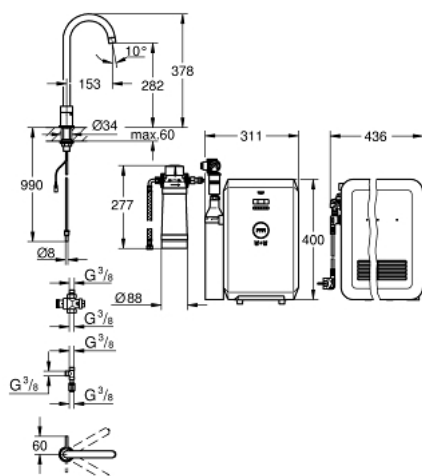


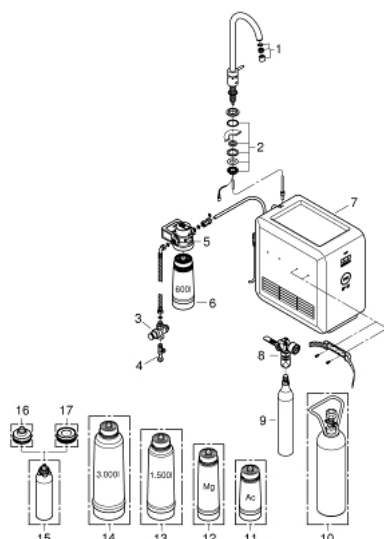
## 31 302 DC1 GROHE BLUE MONO PROFESSIONAL RUBINETTO MULTIFUNZIONE



### DESCRIZIONE PRODOTTO

- Colore: cromo spazzolato
- GROHE Blue Minta rubinetto con sistema filtrante dell'acqua
- maniglia separata per le 3 tipologie di acqua filtrata e fresca
- acqua naturale fresca, acqua leggermente frizzante e frizzante fredda
- bocca girevole
- angolo di rotazione 140°
- GROHE Blue refrigeratore 270 Watt, 230 V, 50 Hz
- protezione IP 21
- marchio CE
- E' obbligatorio realizzare sul pianale della cabina lavello i fori di ventilazione per il frigorifero seguendo le istruzioni allegate nei TPI
- utilizzabile con GROHE Blue filtro taglia S, GROHE Blue filtro taglia M e e GROHE Blue filtro L
- GROHE Blue bombola CO<sub>2</sub> da 425 g
- pressione minima 2 bar
- Questo prodotto include un articolo che è classificato come sostanza pericolosa. Maggiori informazioni nella scheda di sicurezza. È possibile scaricare i dati di sicurezza su: [www.grohe.com/safety-data-sheets/](http://www.grohe.com/safety-data-sheets/)

## 31 302 DC1 GROHE BLUE MONO PROFESSIONAL RUBINETTO MULTIFUNZIONE



### PARTI DI RICAMBIO , novembre 2017 – now

- 1: Mousseur (Ordine n. 46895000)
- 2: Raccordo filettato (Ordine n. 48201000)
- 3: Riduttore di pressione (Ordine n. 40452000)
- 4: Raccordo a T originale WAS® 3/8" (Ordine n. 41007000)
- 5: Testata filtro (Ordine n. 64508001)
- 6: Filtro Taglia S (Ordine n. 40404001)
- 7: Refrigeratore e gasatore (Ordine n. 40554001)
- 8: Indicatore pressione (Ordine n. 46717000)
- 8.1: Adattatore bombola CO<sub>2</sub> (Ordine n. 40962000)
- 9: Bombola CO<sub>2</sub> da 425 g (4 pezzi) (Ordine n. 40422000)
- 10: Bombola CO<sub>2</sub> da 2 kg (Ordine n. 40423000)\*
- 11: Filtro ai carboni attivi (Ordine n. 40547001)\*
- 12: Filtro al magnesio (Ordine n. 40691001)\*
- 13: Filtro Taglia M (Ordine n. 40430001)\*
- 14: Filtro Taglia L (Ordine n. 40412001)\*
- 15: Cartuccia per pulizia (Ordine n. 40434001)\*
- 16: Adattatore per cartuccia di pulizia (Ordine n. 40694000)\*
- 17: G BLUE ADATTATORE (Ordine n. 40699000)\*

\* Accessori speciali