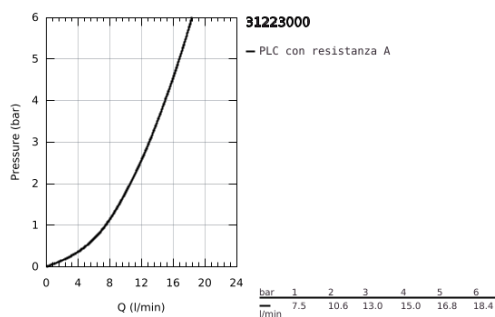
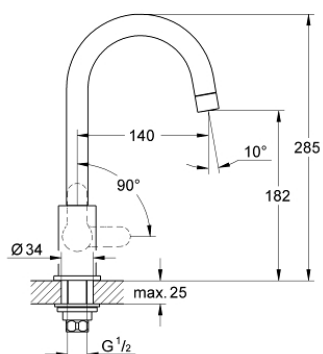


31 223 000 BAUEDGE SINK TAP 1/2"

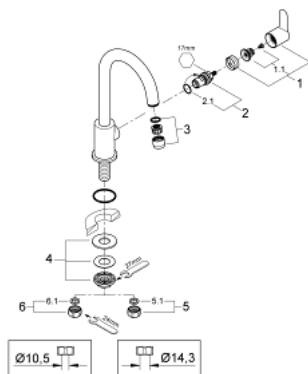


DESCRIZIONE PRODOTTO

- Colore: cromo
- leva in metallo
- vitone a dischi ceramici 1/2", 90°
- bocca girevole
- GROHE Long-Life, finitura resistente
- fixation nut



31 223 000 BAUEDGE SINK TAP 1/2"



PARTI DI RICAMBIO , giugno 2010 – now

- 1: Manopola (Ordine n. 48142000)
- 1.1: Kit ricambio per fissaggio (Ordine n. 45186000)
 - 1.1.1: O-ring Ø 18,2 x Ø 1,7 (Ordine n. 0392400M)
- 2: Testina in ceramica da 1/2" (Ordine n. 45882000)
 - 2.1: O-ring Ø 18,2 x Ø 1,7 (Ordine n. 0392400M)
- 3: Mousseur (Ordine n. 13928000)
- 4: Gruppo di serraggio astina (Ordine n. 45004000)
- 5: Ghiera 1/2" x 14,5 mm (Ordine n. 1290200M)
- 5.1: Guarnizione in fibra Ø 18,5 x Ø 12 x 2 (Ordine n. 0138900M)
- 6: Ghiera 1/2" (Ordine n. 1290100M)
- 6.1: Guarnizione in fibra Ø 18,5 x Ø 12 x 2 (Ordine n. 0138900M)