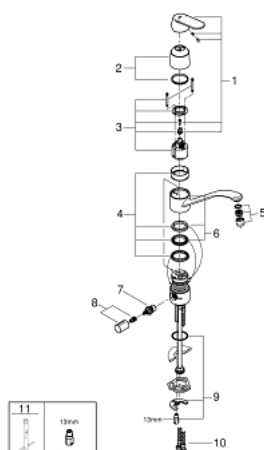


## 31 161 000 EUROSMART COSMOPOLITAN MISCELATORE MONOCOMANDO PER LAVELLO

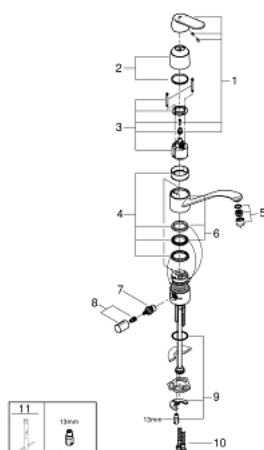


### PARTI DI RICAMBIO , settembre 2019 – now

- 1: Leva (Ordine n. 46685000)
- 2: Cappuccio (Ordine n. 46601000)
- 3: Cartuccia (Ordine n. 46048000)
- 4: Kit guarnizioni (Ordine n. 46429SA0)
- 5: Mousseur economy (Ordine n. 13950000)
- 6: Uscita 234 x 156 (Ordine n. 06417000)
- 7: VITONE CERAMICO DA 1/2" (Ordine n. 46318000)
- 8: Manopola per valvola di intercettazione (Ordine n. 46763000)
- 9: Gruppo di serraggio astina (Ordine n. 46249000)
- 10: Piastrina stabilizzatrice (Ordine n. 05334000)
- 11: Flessibile di collegamento (Ordine n. 46255000)
- 12: Chiave fissa di montaggio (Ordine n. 19017000)\*

\* Accessori speciali

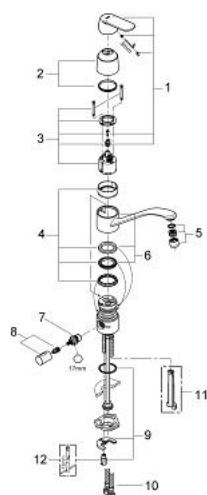
## 31 161 000 EUROSMART COSMOPOLITAN MISCELATORE MONOCOMANDO PER LAVELLO



### PARTI DI RICAMBIO , luglio 2016 – settembre 2019

- 1: Leva (Ordine n. 46685000)
- 2: Cappuccio (Ordine n. 46601000)
- 3: Cartuccia (Ordine n. 46048000)
- 4: Kit guarnizioni (Ordine n. 46429SA0)
- 5: Mousseur (Ordine n. 13928000)
- 6: Uscita 234 x 156 (Ordine n. 06417000)
- 7: VITONE CERAMICO DA 1/2" (Ordine n. 46318000)
- 8: Manopola per valvola di intercettazione (Ordine n. 46763000)
- 9: Gruppo di serraggio astina (Ordine n. 46249000)
- 10: Flessibile di collegamento (Ordine n. 46255000)
- 11: Chiave fissa di montaggio (Ordine n. 19017000)\*
- \* Accessori speciali

## 31 161 000 EUROSMART COSMOPOLITAN MISCELATORE MONOCOMANDO PER LAVELLO



### PARTI DI RICAMBIO , aprile 2010 – luglio 2016

- 1: Leva (Ordine n. 46685000)
- 2: Cappuccio (Ordine n. 46601000)
- 3: Cartuccia (Ordine n. 46048000)
- 4: Kit guarnizioni (Ordine n. 46429SA0)
- 5: Mousseur (Ordine n. 13928000)
- 6: Uscita 234 x 156 (Ordine n. 06417000)
- 7: VITONE CERAMICO DA 1/2" (Ordine n. 46318000)
- 8: Manopola per valvola di intercettazione (Ordine n. 46763000)
- 9: Gruppo di serraggio astina (Ordine n. 46249000)
- 10: Flessibile 470 mm (Ordine n. 45484000)
- 11: Chiave per manopole (Ordine n. 19132000)\*
- 12: Chiave fissa di montaggio (Ordine n. 19017000)\*

\* Accessori speciali