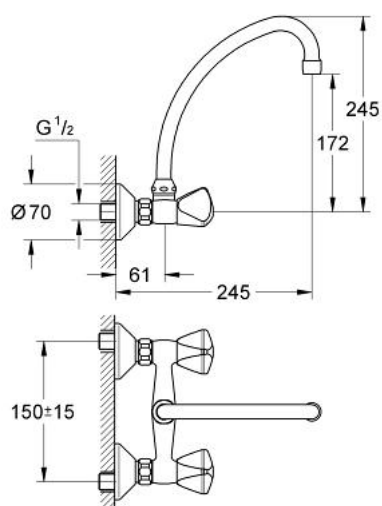


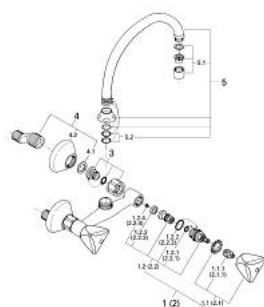
31 144 000 **CLASSIC LINE BATTERIA
PER LAVELLO A PARETE**



DESCRIZIONE PRODOTTO

- Colore: cromo
- manopola TDL
- bocca tubolare a "S"
- con deviatore bocca vasca/manopola doccia
- sporgenza 185 mm
- raccordi ad S

31 144 000 **CLASSIC LINE BATTERIA PER LAVELLO A PARETE**



PARTI DI RICAMBIO , novembre 2007 – now

1: Vitone da 1/2" (Ordine n. 11118000)

1.1: Maniglia TDL da 1/2" neutra (Ordine n. 08016000)

1.1.1: Inserto a scatto (Ordine n. 0538600M)

1.2: Vitone da 1/2" (Ordine n. 07146000)

1.2.1: Guarnizione tonda Ø 6 x Ø 2 (Ordine n. 0128300M)

1.2.2: O-ring Ø 18,2 x Ø 1,7 (Ordine n. 0392400M)

1.2.3: Guarnizione (Ordine n. 0529100M)

2: Vitone da 1/2" (Ordine n. 11119000)

2.1: MANIGLIA TDL ROSSA (Ordine n. 08017000)

2.1.1: Inserto a scatto (Ordine n. 0538600M)

2.2: Vitone da 1/2" (Ordine n. 07146000)

3: Raccordo filettato 1/2" (Ordine n. 45040000)

4: Raccordo a S (Ordine n. 12001000)

4.1: Guarnizione (Ordine n. 0138600M)

4.2: Rosetta (Ordine n. 0221000M)

5: Bocca tubolare (Ordine n. 13041000)

5.1: Mousseur (Ordine n. 13900000)

5.2: O-RING 20 PZ. (Ordine n. 0128500M)