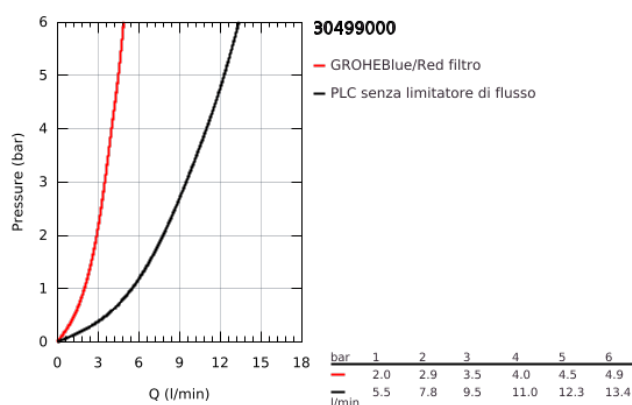
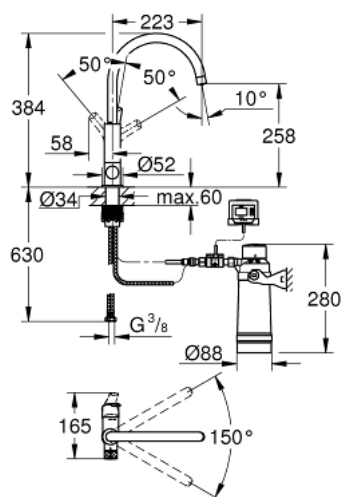


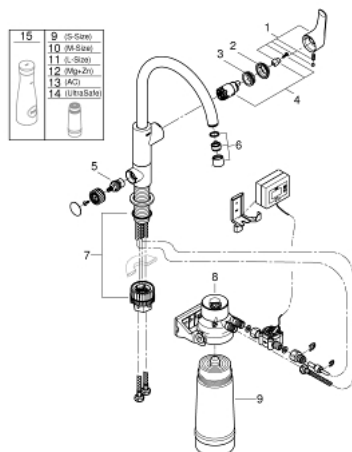
30 499 000 GROHE BLUE PURE EUROSMART RUBINETTO MULTIFUNZIONE



DESCRIZIONE PRODOTTO

- Colore: cromo
- composto da:
- GROHE Blue miscelatore monocomando per lavello con sistema filtrante dell'acqua
- bocca "C"
- maniglia separata per erogazione di acqua filtrata
- testata da 1/2"
- cartuccia a dischi ceramici da 28 mm con tecnologia GROHE SilkMove
- bocca girevole
- angolo di rotazione 150°
- 2 canali di erogazione dell'acqua separati per acqua corrente miscelata e acqua filtrata
- con raccordi flessibili
- GROHE Blue testata filtro con facile regolazione della durezza dell'acqua
- GROHE Blue filtro a 5 fasi taglia S capacità media 600 l con durezza acqua fino a 20°dKH o un anno di utilizzo (40 404 001) per migliorare il sapore e la qualità dell'acqua
- contalitri con allarme acustico per cambio filtro (2 pile stile AA incluse)
- REFERENZA DEDICATA AL CANALE TRADIZIONALE

30 499 000 GROHE BLUE PURE EUROSMART RUBINETTO MULTIFUNZIONE



PARTI DI RICAMBIO , aprile 2021 – now

- 1: Leva (Ordine n. 46900000)
- 2: Cappuccio (Ordine n. 46581000)
- 3: Anello di fissaggio (Ordine n. 07419000)
- 4: Cartuccia (Ordine n. 46963000)
- 5: Testina in ceramica da 1/2" (Ordine n. 48509000)
- 6: Mousseur GROHE Blue L spout (Ordine n. 48194000)
- 7: Set di installazione (Ordine n. 48477000)
- 8: Testata filtro (Ordine n. 64508001)
- 9: Filtro Taglia S (Ordine n. 40404001)
- 10: Filtro Taglia M (Ordine n. 40430001)*
- 11: Filtro Taglia L (Ordine n. 40412001)*
- 12: Filtro Magnesium + Zinco (Ordine n. 40691002)*
- 13: Filtro ai carboni attivi (Ordine n. 40547001)*
- 14: Filtro UltraSafe (Ordine n. 40575002)*
- 15: Caraffa (Ordine n. 40405001)*

* Accessori speciali