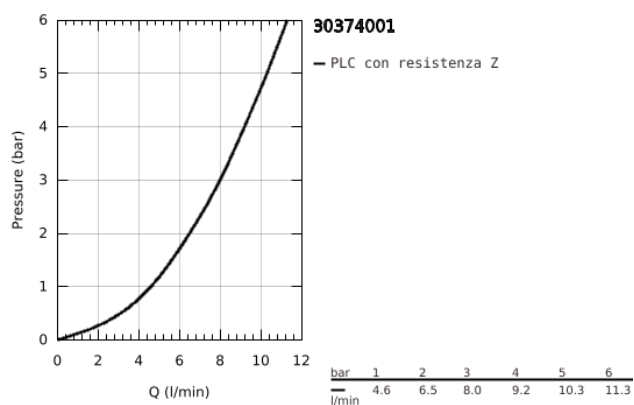
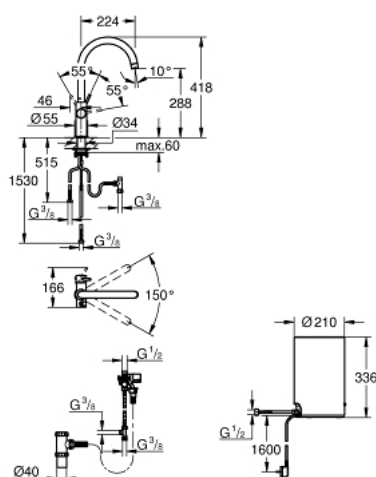


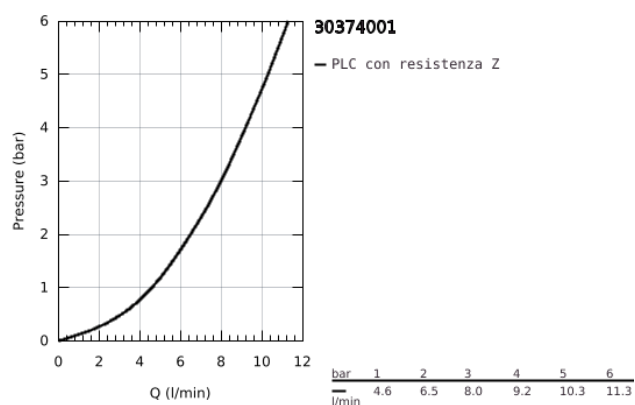
30 374 001 GROHE RED DUO STARTER KIT TAGLIA M



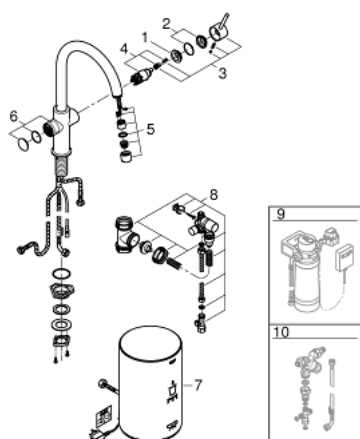
DESCRIZIONE PRODOTTO

- Colore: cromo
- GROHE Red miscelatore monocomando per lavello con boiler per erogazione di acqua filtrata bollente istantanea
- GROHE ChildLock maniglia separata per erogazione di acqua bollente
- certificato TÜV contro gli incidenti accidentali derivanti da attivazione di acqua bollente
- cartuccia a dischi ceramici da 28 mm con tecnologia GROHE SilkMove
- bocca tubolare isolata termicamente
- angolo di rotazione 150°
- dotata di 2 canali di distribuzione dell'acqua separati
- con raccordi flessibili
- collegamento per boiler Grohe Red
- GROHE Red boiler taglia M
- serbatoio per acqua calda e bollente
- da 3 l
- capacità totale 4 l
- pressione: 1 - 7 bar
- flessibili di collegamento e collegamento per l'acqua bollente
- marchio CE
- alimentazione 230 V 50 Hz
- potenza 2100 W
- consumo in stand-by 15 W
- classe di efficienza energetica A

30 374 001 **GROHE RED DUO STARTER KIT TAGLIA M**



30 374 001 GROHE RED DUO STARTER KIT TAGLIA M



PARTI DI RICAMBIO , giugno 2018 – now

- 1: Anello di fissaggio (Ordine n. 07419000)
- 2: Cappuccio (Ordine n. 46581000)
- 3: Leva (Ordine n. 46957000)
- 4: Cartuccia (Ordine n. 46580000)
- 5: Limitatore di portata (Ordine n. 48370000)
- 6: Unità operativa (Ordine n. 46997000)
- 7: GROHE Red II caldaia M EU (Ordine n. 40830001)
- 8: GROHE Red unità di sicurezza NL (Ordine n. 48372000)
- 9: Set filtro Taglia S con testata e contalitri (Ordine n. 40438001)*
- 10: Valvola di miscelazione (Ordine n. 40841001)*

* Accessori speciali