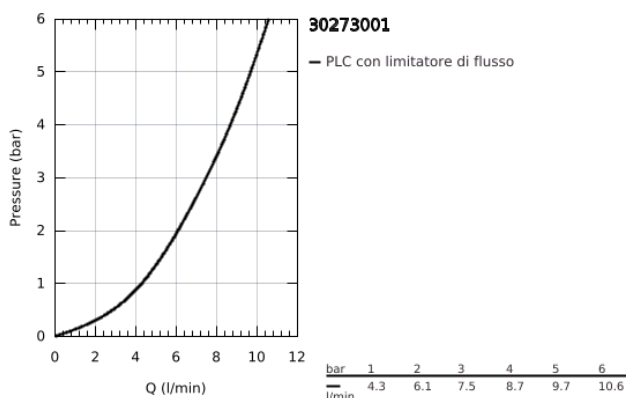
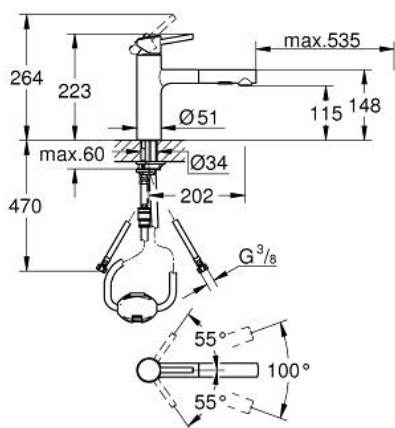


30 273 001 CONCETTO MISCELATORE MONOCOMANDO PER LAVELLO

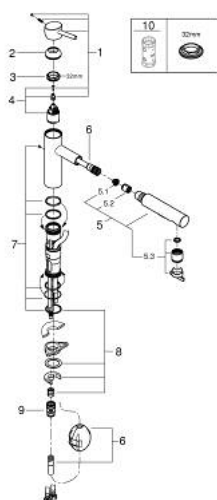


DESCRIZIONE PRODOTTO

- Colore: cromo
- bocca media
- cartuccia a dischi ceramici da 35 mm con tecnologia GROHE SilkMove
- limitatore di portata
- con doccetta estraibile a 2 getti
- mousseur con sistema anticalcare SpeedClean
- ritorno automatico al mousseur
- doccetta in metallo
- dotato di serie di limitatore di portata regolabile
- bocca girevole
- angolo di rotazione 100°
- con valvola di ritegno incorporata
- portata massima (a 3 bar): 7,5 l/min



30 273 001 CONCETTO MISCELATORE MONOCOMANDO PER LAVELLO



PARTI DI RICAMBIO , novembre 2015 – settembre 2023

- 1: Leva (Ordine n. 46822000)
- 2: Cappuccio (Ordine n. 46492000)
- 3: anello filettato (Ordine n. 46815000)
- 4: Cartuccia (Ordine n. 46374000)
- 5: Doccetta estraibile (Ordine n. 46926000)
- 5.1: Filtro (Ordine n. 0676800M)
- 5.2: Valvola di non ritorno (Ordine n. 08565000)
- 5.3: Regolatore di getto (Ordine n. 48275000)
- 6: Flessibile per miscelatore con doccetta estraibile a due getti o mousseur (Ordine n. 48293000)
- 7: Kit guarnizioni (Ordine n. 46760000)
- 8: Gruppo di serraggio astina (Ordine n. 46346000)
- 9: Raccordo a scatto (Ordine n. 46338000)
- 10: Chiave a bussola (Ordine n. 19332000)*

* Accessori speciali