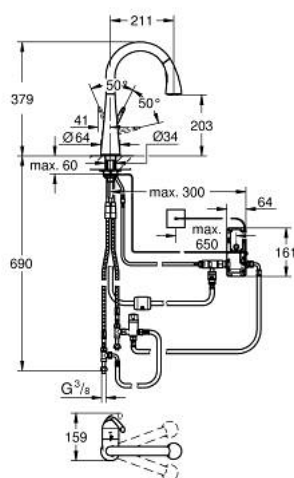


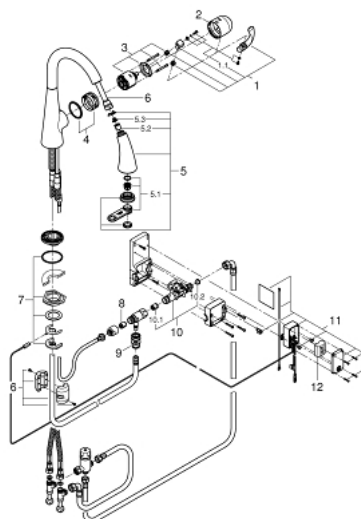
## 30 219 DC1 ZEDRA TOUCH MISCELATORE MONOCOMANDO ELETTRONICO



### DESCRIZIONE PRODOTTO

- Colore: satinato super steel
- Touch: attivazione del flusso di acqua con solo tocco della mano
- alimentazione batteria litio 6 V/tipo CR-P2
- marchio CE
- elettrovalvola
- valvole per la chiusura di sicurezza
- blocco di sicurezza dopo 60 secondi
- protezione IP 44
- cartuccia a dischi ceramici da 46 mm con tecnologia GROHE SilkMove
- canale interno dedicato al passaggio dell'acqua piombo e nichel free
- con doccetta estraibile a 2 getti
- mousseur con sistema anticalcare SpeedClean
- ritorno automatico al mousseur
- dotato di serie di limitatore di portata regolabile
- bocca girevole
- angolo di rotazione 360°



30 219 DC1 **ZEDRA TOUCH MISCELATORE MONOCOMANDO ELETTRONICO****PARTI DI RICAMBIO**, maggio 2015 – now

- 1: Leva (Ordine n. 46654DC0)
- 1.1: Set di fissaggio (Ordine n. 46310000)
- 2: Cappuccio (Ordine n. 46655DC0)
- 3: Cartuccia (Ordine n. 46048000)
- 4: Guida e anello scorrevole (Ordine n. 46632V00)
- 5: Doccetta estraibile (Ordine n. 46875ND0)
- 5.1: Mousseur (Ordine n. 46711000)
- 5.2: Valvola di non ritorno (Ordine n. 08565000)
- 5.3: Filtro (Ordine n. 0676800M)
- 6: Flessibile (Ordine n. 48293000)
- 7: Gruppo di serraggio astina (Ordine n. 46345000)
- 8: Valvola di non ritorno (Ordine n. 08565000)
- 9: Raccordo a scatto (Ordine n. 46338000)
- 10: Elettrovalvola (Ordine n. 48213000)
- 10.1: Valvola di non ritorno (Ordine n. 08565000)
- 10.2: Filtro (Ordine n. 42395000)
- 11: Unità di controllo (Ordine n. 48214000)
- 12: Batteria (Ordine n. 42886000)