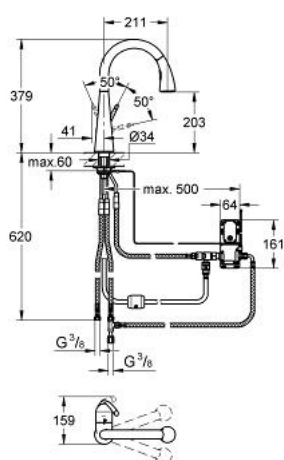


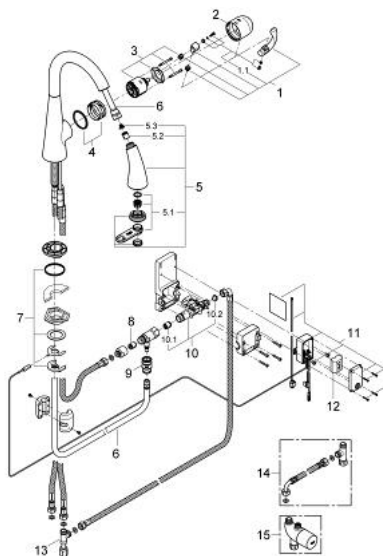
30 219 000 ZEDRA TOUCH MISCELATORE MONOCOMANDO ELETTRONICO



DESCRIZIONE PRODOTTO

- Colore: cromo
- Touch: attivazione del flusso di acqua fredda con solo tocco della mano
- alimentazione batteria litio 6 V/tipo CR-P2
- marchio CE
- indicatore della carica della batteria
- chiusura di sicurezza
- elettrovalvola
- blocco di sicurezza dopo 60 secondi
- protezione IP 44
- cartuccia a dischi ceramici da 46 mm con tecnologia GROHE SilkMove
- GROHE SuperSteel Infinity Finish
- sistema anticalcare SpeedClean
- bocca girevole
- angolo di rotazione 360°
- dotato di serie di limitatore di portata regolabile
- con doccetta estraibile a 2 getti
- ritorno automatico del mousseur
- con valvola di ritegno incorporata
- mousseur con sistema anticalcare SpeedClean
- ritorno automatico al mousseur
- installazione dall'alto
- OPTIONAL:
 - integrazione con funzione Touch anche per acqua miscelata:
 - Grohtherm Micro 34 487
 - set di collegamento 47 533 000

30 219 000 **ZEDRA TOUCH MISCELATORE MONOCOMANDO ELETTRONICO**

**PARTI DI RICAMBIO**, maggio 2013 – now

- 1: Leva (Ordine n. 46654000)
 - 1.1: Set di fissaggio (Ordine n. 46310000)
 - 2: Cappuccio (Ordine n. 46655000)
 - 3: Cartuccia (Ordine n. 46048000)
 - 4: Guida e anello scorrevole (Ordine n. 46632V00)
 - 5: Doccetta estraibile (Ordine n. 46875NC0)
 - 5.1: Mousseur (Ordine n. 46711000)
 - 5.2: Valvola di non ritorno (Ordine n. 08565000)
 - 5.3: Filtro (Ordine n. 0676800M)
 - 6: Flessibile (Ordine n. 46881000)
 - 7: Gruppo di serraggio astina (Ordine n. 46345000)
 - 8: Valvola di non ritorno (Ordine n. 08565000)
 - 9: Raccordo a scatto (Ordine n. 46338000)
 - 10: Elettrovalvola (Ordine n. 48213000)
 - 10.1: Valvola di non ritorno (Ordine n. 08565000)
 - 10.2: Filtro (Ordine n. 42395000)
 - 11: Unità di controllo (Ordine n. 48214000)
 - 12: Batteria (Ordine n. 42886000)
 - 13: Raccordo a T originale WAS® 3/8" (Ordine n. 41007000)
 - 14: Set di collegamento (Ordine n. 47533000)*
 - 15: Dispositivo termostatico anti - scottatura
per sottolavabo e sottolavello (Ordine n. 34487000)*
- * Accessori speciali