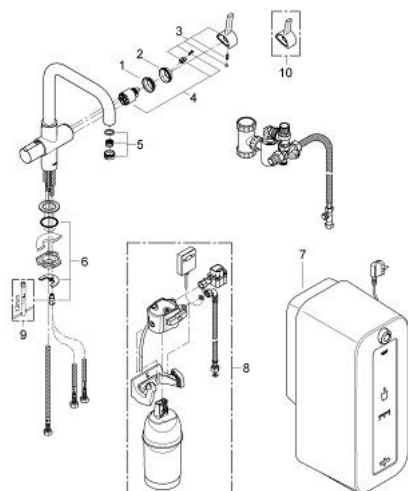


30 156 000 **GROHE RED DUO RUBINETTO E BOILER COMBI (8 LITRI)**

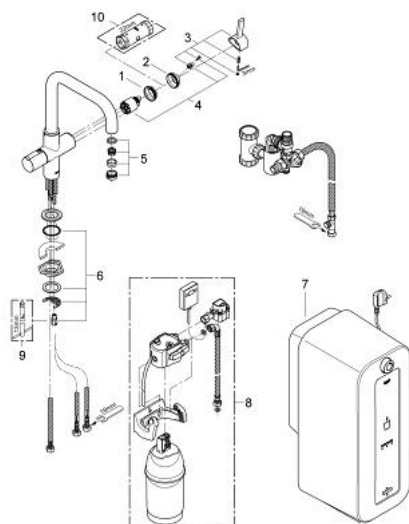


PARTI DI RICAMBIO , febbraio 2013 – now

- 1: Raccordo filettato (Ordine n. 46460000)
- 2: Cappuccio (Ordine n. 46116000)
- 3: Leva (Ordine n. 46653000)
- 4: Cartuccia (Ordine n. 46374000)
- 5: Mousseur (Ordine n. 13263000)
- 6: Gruppo di serraggio astina (Ordine n. 46249000)
- 7: Boiler combinato (UE) (Ordine n. 40431000)
- 8: Filtro con testata (Ordine n. 40438000)*
- 9: Chiave fissa di montaggio (Ordine n. 19017000)*
- 10: Leva corta acqua miscelata (Ordine n. 40621000)*

* Accessori speciali

30 156 000 **GROHE RED DUO RUBINETTO E BOILER COMBI (8 LITRI)**



PARTI DI RICAMBIO , ottobre 2010 – febbraio 2013

- 1: Ghiera (Ordine n. 04456000)
- 2: Cappuccio (Ordine n. 46116000)
- 3: Leva (Ordine n. 46653000)
- 4: Cartuccia (Ordine n. 46374000)
- 5: Mousseur (Ordine n. 13263000)
- 6: Gruppo di serraggio astina (Ordine n. 46249000)
- 7: Boiler combinato (UE) (Ordine n. 40431000)
- 8: Filtro con testata (Ordine n. 40438000)*
- 9: Chiave fissa di montaggio (Ordine n. 19017000)*
- 10: Chiave a bussola (Ordine n. 19332000)*

* Accessori speciali