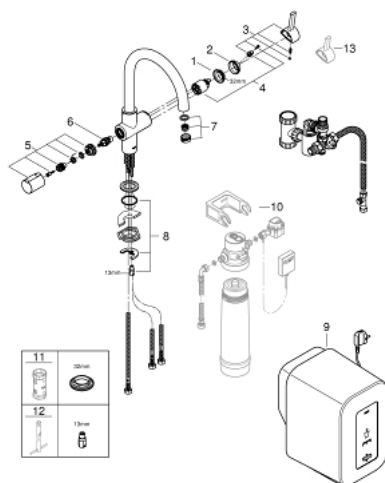


30 083 DC0 GROHE RED DUO MISCELATORE E BOILER SINGOLO (4 LITRI)

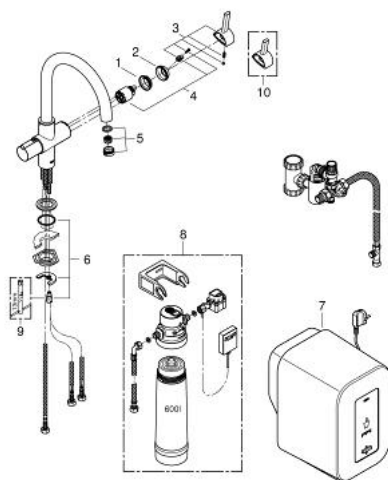


PARTI DI RICAMBIO , febbraio 2017 – now

- 1: Raccordo filettato (Ordine n. 46460000)
- 2: Cappuccio (Ordine n. 46116DC0)
- 3: Leva (Ordine n. 46653DC0)
- 4: Cartuccia (Ordine n. 46374000)
- 5: Manopola (Ordine n. 46677DC0)
- 6: Testina (Ordine n. 46678000)
- 7: Mousseur (Ordine n. 13263DC0)
- 8: Gruppo di serraggio astina (Ordine n. 46249000)
- 9: Boiler singolo senza dispositivo di sicurezza (Ordine n. 40409000)
- 10: Set filtro Taglia S con testata e contaltri (Ordine n. 40438001)*
- 11: Chiave a bussola (Ordine n. 19332000)*
- 12: Chiave fissa di montaggio (Ordine n. 19017000)*
- 13: Leva corta acqua miscelata (Ordine n. 40621DC0)*

* Accessori speciali

30 083 DC0 GROHE RED DUO MISCELATORE E BOILER SINGOLO (4 LITRI)

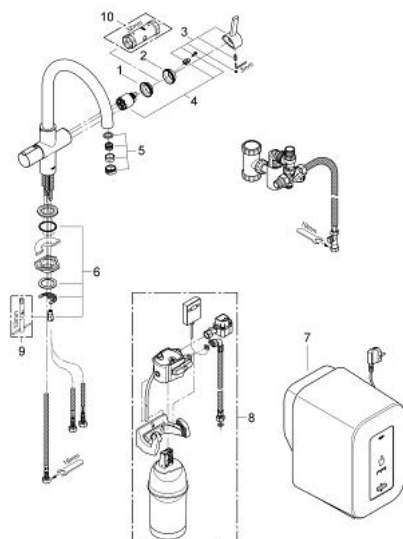


PARTI DI RICAMBIO , febbraio 2013 – febbraio 2017

- 1: Raccordo filettato (Ordine n. 46460000)
- 2: Cappuccio (Ordine n. 46116DC0)
- 3: Leva (Ordine n. 46653DC0)
- 4: Cartuccia (Ordine n. 46374000)
- 5: Mousseur (Ordine n. 13263DC0)
- 6: Gruppo di serraggio astina (Ordine n. 46249000)
- 7: Boiler singolo senza dispositivo di sicurezza (Ordine n. 40409000)
- 8: Set filtro Taglia S con testata e contaltri (Ordine n. 40438001)*
- 9: Chiave fissa di montaggio (Ordine n. 19017000)*
- 10: Leva corta acqua miscelata (Ordine n. 40621DC0)*

* Accessori speciali

30 083 DC0 GROHE RED DUO MISCELATORE E BOILER SINGOLO (4 LITRI)



PARTI DI RICAMBIO , luglio 2010 – febbraio 2013

- 1: Ghiera (Ordine n. 04456000)
- 2: Cappuccio (Ordine n. 46116DC0)
- 3: Leva (Ordine n. 46653DC0)
- 4: Cartuccia (Ordine n. 46374000)
- 5: Mousseur (Ordine n. 13263DC0)
- 6: Gruppo di serraggio astina (Ordine n. 46249000)
- 7: Boiler singolo senza dispositivo di sicurezza (Ordine n. 40409000)
- 8: Filtro con testata (Ordine n. 40438000)*
- 9: Chiave fissa di montaggio (Ordine n. 19017000)*
- 10: Chiave a bussola (Ordine n. 19332000)*

* Accessori speciali