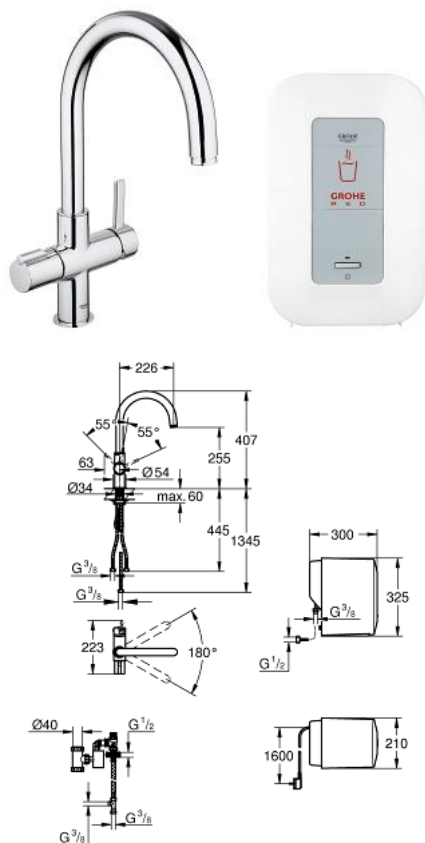


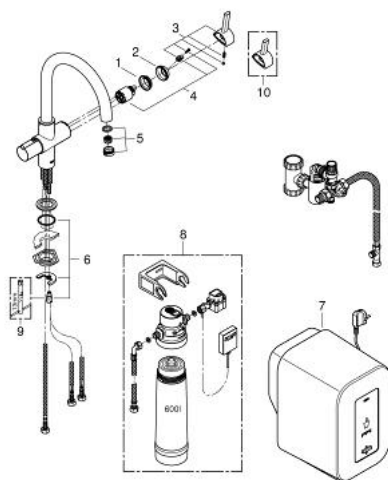
30 083 000 GROHE RED DUO MISCELATORE E BOILER SINGOLO (4 LITRI)



DESCRIZIONE PRODOTTO

- Colore: cromo
- GROHE Red miscelatore monocomando per lavello con boiler per erogazione di acqua filtrata bollente istantanea
- GROHE ChildLock maniglia separata per erogazione acqua bollente
- manopola con dispositivo di sicurezza di apertura /chiusura
- cartuccia a dischi ceramici da 35 mm con tecnologia GROHE SilkMove
- sistema antiscottatura di sicurezza GROHE CoolTouch
- bocca girevole isolata termicamente
- raggio di rotazione 180°
- dotata di 2 canali di distribuzione dell'acqua separati
- collegamento per boiler Grohe Red
- GROHE Red boiler
- serbatoio da 3 l di acqua bollente
- pressione: 1-7 bar
- flessibili di collegamento e collegamento per l'acqua bollente
- marchio CE
- alimentazione 230 V 50 Hz 30 VA
- potenza 2100 W
- consumo in stand-by 15 W
- misure 325 x 210 x 235 mm

30 083 000 **GROHE RED DUO MISCELATORE E BOILER SINGOLO (4 LITRI)**



PARTI DI RICAMBIO , febbraio 2013 – now

- 1: Raccordo filettato (Ordine n. 46460000)
- 2: Cappuccio (Ordine n. 46116000)
- 3: Leva (Ordine n. 46653000)
- 4: Cartuccia (Ordine n. 46374000)
- 5: Mousseur (Ordine n. 13263000)
- 6: Gruppo di serraggio astina (Ordine n. 46249000)
- 7: Boiler singolo senza dispositivo di sicurezza (Ordine n. 40409000)
- 8: Set filtro Taglia S con testata e contaltri (Ordine n. 40438001)*
- 9: Chiave fissa di montaggio (Ordine n. 19017000)*
- 10: Leva corta acqua miscelata (Ordine n. 40621000)*

* Accessori speciali