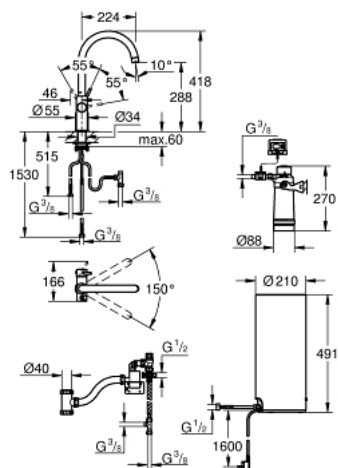


## 30 079 DC1 **GROHE RED DUO RUBINETTO MULTIFUNZIONE CON BOILER TAGLIA L**



### DESCRIZIONE PRODOTTO

- Colore: cromo spazzolato
- composto da:
  - GROHE Red miscelatore monocomando per lavello con boiler per erogazione di acqua filtrata bollente istantanea
  - bocca "C"
  - GROHE ChildLock maniglia separata per erogazione di acqua bollente
  - certificato TÜV contro gli incidenti accidentali derivanti da attivazione di acqua bollente
  - cartuccia a dischi ceramici da 28 mm con tecnologia GROHE SilkMove
  - bocca tubolare isolata termicamente
  - angolo di rotazione 150°
  - dotata di 2 canali di distribuzione dell'acqua separati
  - con raccordi flessibili
  - collegamento per boiler Grohe Red
  - GROHE Red boiler taglia L
  - serbatoio per acqua calda e bollente
  - da 5,5 l
  - capacità totale 7 l
  - pressione: 1 - 7 bar
  - flessibili di collegamento e collegamento per l'acqua bollente
  - marchio CE
  - alimentazione 230 V 50 Hz
  - potenza 2100 W
  - consumo in stand-by 15 W
  - classe di efficienza energetica A
  - GROHE Blue set filtro Taglia S con testata e contalitri
  - per proteggere il boiler dal calcare
  - capacità media 600 l con durezza acqua fino a 20°dKH o 1 anno di utilizzo

## 30 079 DC1 **GROHE RED DUO RUBINETTO MULTIFUNZIONE CON BOILER TAGLIA L**



### **PARTI DI RICAMBIO** , agosto 2013 – now

- 1: Anello di fissaggio (Ordine n. 07419000)
  - 2: Cappuccio (Ordine n. 46581DC0)
  - 3: Leva (Ordine n. 46957DC0)
  - 4: Cartuccia (Ordine n. 46580000)
  - 5: Limitatore di portata (Ordine n. 48370DC0)
  - 6: Unità operativa (Ordine n. 46997DC0)
  - 7: GROHE Red II caldaia L EU (Ordine n. 40831001)
  - 8: GROHE Red unità di sicurezza (Ordine n. 48371000)
  - 9: Set filtro Taglia S con testata e contaltri (Ordine n. 40438001)
  - 9.1: Testata filtro (Ordine n. 64508001)
  - 9.2: Filtro Taglia S (Ordine n. 40404001)
  - 10: Valvola di miscelazione (Ordine n. 40841001)\*
  - 11: Filtro Taglia L (Ordine n. 40412001)\*
  - 12: Filtro Taglia M (Ordine n. 40430001)\*
  - 13: Filtro ai carboni attivi (Ordine n. 40547001)\*
  - 14: Filtro UltraSafe (Ordine n. 40575001)\*
  - 15: Filtro al magnesio (Ordine n. 40691001)\*
- \* Accessori speciali