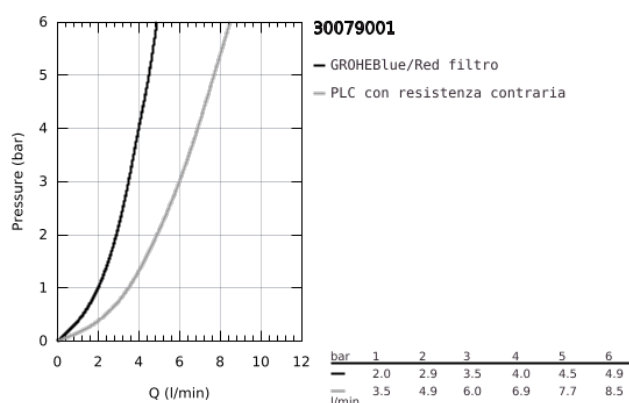
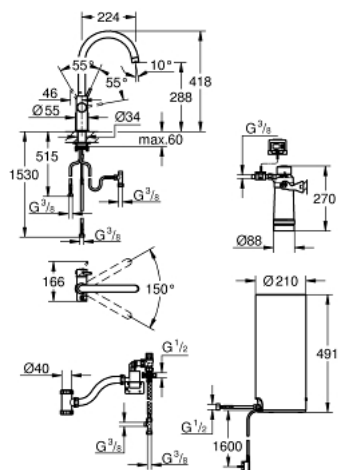


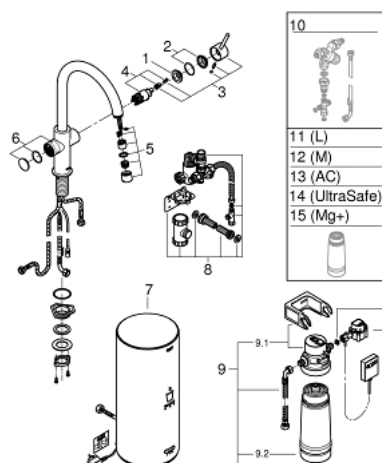
30 079 001 GROHE RED DUO STARTER KIT TAGLIA L



DESCRIZIONE PRODOTTO

- Colore: cromo
- composto da:
 - GROHE Red miscelatore monocomando per lavello con boiler per erogazione di acqua filtrata bollente istantanea
 - bocca "C"
 - GROHE ChildLock maniglia separata per erogazione di acqua bollente
 - certificato TÜV contro gli incidenti accidentali derivanti da attivazione di acqua bollente
 - cartuccia a dischi ceramici da 28 mm con tecnologia GROHE SilkMove
 - bocca tubolare isolata termicamente
 - angolo di rotazione 150°
 - dotata di 2 canali di distribuzione dell'acqua separati
 - con raccordi flessibili
 - collegamento per boiler Grohe Red
 - GROHE Red boiler taglia L
 - serbatoio per acqua calda e bollente
 - da 5,5 l
 - capacità totale 7 l
 - pressione: 1 - 7 bar
 - flessibili di collegamento e collegamento per l'acqua bollente
 - marchio CE
 - alimentazione 230 V 50 Hz
 - potenza 2100 W
 - consumo in stand-by 15 W
 - classe di efficienza energetica A
 - GROHE Blue set filtro Taglia S con testata e contalitri
 - per proteggere il boiler dal calcare
 - capacità media 600 l con durezza acqua fino a 20°dKH o 1 anno di utilizzo

30 079 001 GROHE RED DUO STARTER KIT TAGLIA L



PARTI DI RICAMBIO , agosto 2013 – now

- 1: Anello di fissaggio (Ordine n. 07419000)
 - 2: Cappuccio (Ordine n. 46581000)
 - 3: Leva (Ordine n. 46957000)
 - 4: Cartuccia (Ordine n. 46580000)
 - 5: Limitatore di portata (Ordine n. 48370000)
 - 6: Unità operativa (Ordine n. 46997000)
 - 7: GROHE Red II caldaia L EU (Ordine n. 40831001)
 - 8: GROHE Red unità di sicurezza (Ordine n. 48371000)
 - 9: Set filtro Taglia S con testata e contaltri (Ordine n. 40438001)
 - 9.1: Testata filtro (Ordine n. 64508001)
 - 9.2: Filtro Taglia S (Ordine n. 40404001)
 - 10: Valvola di miscelazione (Ordine n. 40841001)*
 - 11: Filtro Taglia L (Ordine n. 40412001)*
 - 12: Filtro Taglia M (Ordine n. 40430001)*
 - 13: Filtro ai carboni attivi (Ordine n. 40547001)*
 - 14: Filtro UltraSafe (Ordine n. 40575001)*
 - 15: Filtro al magnesio (Ordine n. 40691001)*
- * Accessori speciali