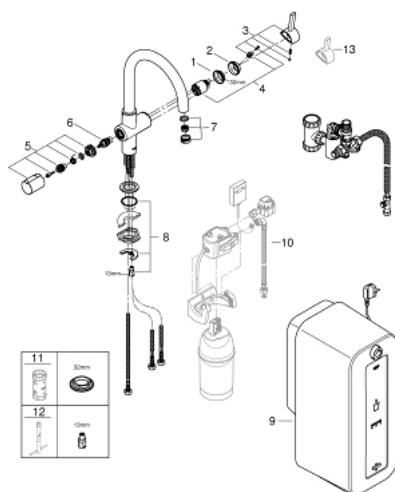


## 30 079 000 GROHE RED DUO RUBINETTO E BOILER COMBI (8 LITRI)

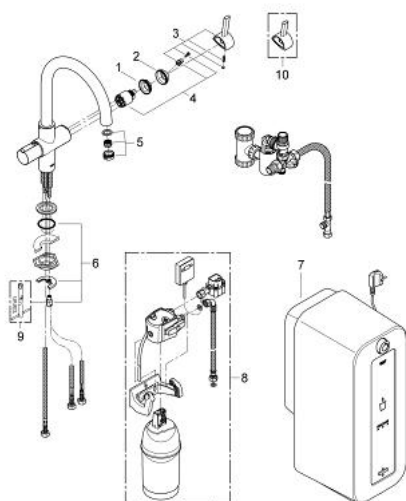


### PARTI DI RICAMBIO , febbraio 2017 – now

- 1: Raccordo filettato (Ordine n. 46460000)
- 2: Cappuccio (Ordine n. 46116000)
- 3: Leva (Ordine n. 46653000)
- 4: Cartuccia (Ordine n. 46374000)
- 5: Manopola (Ordine n. 46677000)
- 6: Testina (Ordine n. 46678000)
- 7: Mousseur (Ordine n. 13263000)
- 8: Gruppo di serraggio astina (Ordine n. 46249000)
- 9: Boiler combinato (UE) (Ordine n. 40431000)
- 10: Filtro con testata (Ordine n. 40438000)\*
- 11: Chiave a bussola (Ordine n. 19332000)\*
- 12: Chiave fissa di montaggio (Ordine n. 19017000)\*
- 13: Leva corta acqua miscelata (Ordine n. 40621000)\*

\* Accessori speciali

30 079 000 **GROHE RED DUO RUBINETTO E BOILER COMBI (8 LITRI)**

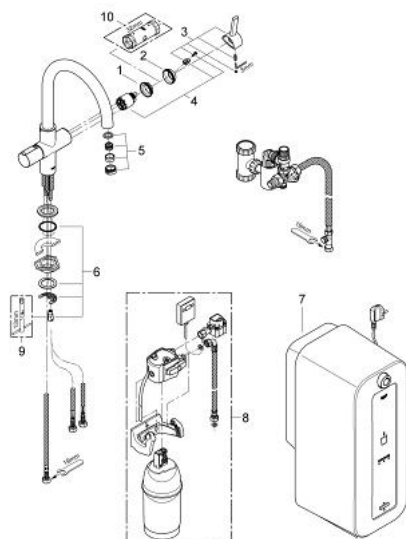


**PARTI DI RICAMBIO** , febbraio 2013 – febbraio 2017

- 1: Raccordo filettato (Ordine n. 46460000)
- 2: Cappuccio (Ordine n. 46116000)
- 3: Leva (Ordine n. 46653000)
- 4: Cartuccia (Ordine n. 46374000)
- 5: Mousseur (Ordine n. 13263000)
- 6: Gruppo di serraggio astina (Ordine n. 46249000)
- 7: Boiler combinato (UE) (Ordine n. 40431000)
- 8: Filtro con testata (Ordine n. 40438000)\*
- 9: Chiave fissa di montaggio (Ordine n. 19017000)\*
- 10: Leva corta acqua miscelata (Ordine n. 40621000)\*

\* Accessori speciali

30 079 000 **GROHE RED DUO RUBINETTO E BOILER COMBI (8 LITRI)**



**PARTI DI RICAMBIO** , gennaio 2010 – febbraio 2013

- 1: Manopola (Ordine n. 46677000)
- 2: Testina (Ordine n. 46678000)
- 3: Ghiera (Ordine n. 04456000)
- 4: Cappuccio (Ordine n. 46116000)
- 5: Leva (Ordine n. 46653000)
- 6: Cartuccia (Ordine n. 46374000)
- 7: Mousseur (Ordine n. 13263000)
- 8: Gruppo di serraggio astina (Ordine n. 46249000)
- 8: Filtro con testata (Ordine n. 40438000)\*
- 9: Boiler combinato (UE) (Ordine n. 40431000)
- 9: Chiave fissa di montaggio (Ordine n. 19017000)\*
- 10: Chiave a bussola (Ordine n. 19332000)\*

\* Accessori speciali