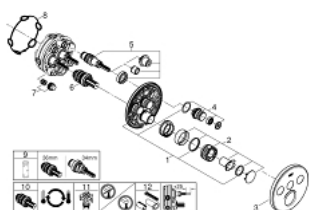


29 904 LS0 GROHTHERM SMARTCONTROL MISCELATORE TERMOSTATICO A 3 VIE



PARTI DI RICAMBIO , settembre 2016 – now

- 1: piastra di fissaggio (Ordine n. 48362000)
 - 2: Manopola controllo temperatura (Ordine n. 49029000)
 - 2.1: Cappuccio di copertura (Ordine n. 1015030000)
 - 2.2: adattatore maniglia (Ordine n. 1015059990)
 - 3: Rosetta (Ordine n. 49036LS0)
 - 4: Pulsante di azionamento (Ordine n. 48361000)
 - 4.1: pulsante (Ordine n. 14077000)
 - 5: Cartuccia (Ordine n. 48359000)
 - 5.1: Millerighe Smartcontrol (Ordine n. 49088000)
 - 6: Cartuccia termostatica compatta da 3/4" (Ordine n. 49028000)
 - 7: dispositivo anti-riflusso (Ordine n. 47979000)
 - 8: Guarnizione (Ordine n. 48360000)
 - 9: Chiave a bussola (Ordine n. 49059000)*
 - 10: Cartuccia termostatica 3/4" GROHE TurboStat (Ordine n. 49003000)*
 - 11: Valvola di intercettazione (Ordine n. 1405300M)*
 - 12: Set prolunga universale da 25 mm per miscelatore monocomando (Ordine n. 14048000)*
- * Accessori speciali