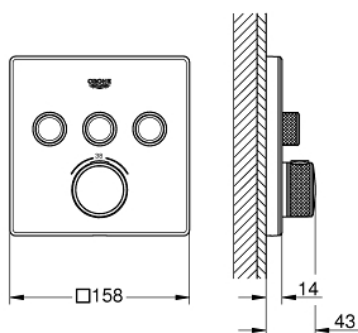
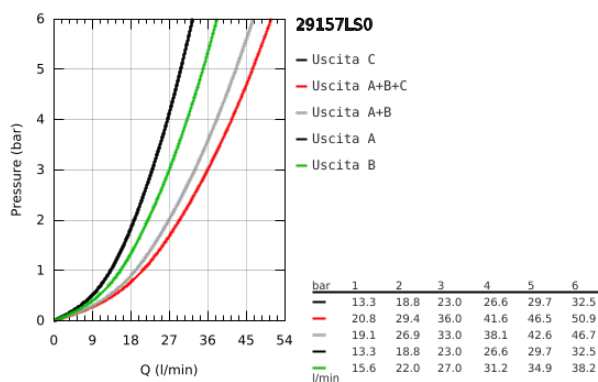


## 29 157 LS0 GROHTHERM SMARTCONTROL MISCELATORE TERMOSTATICO A 3 VIE

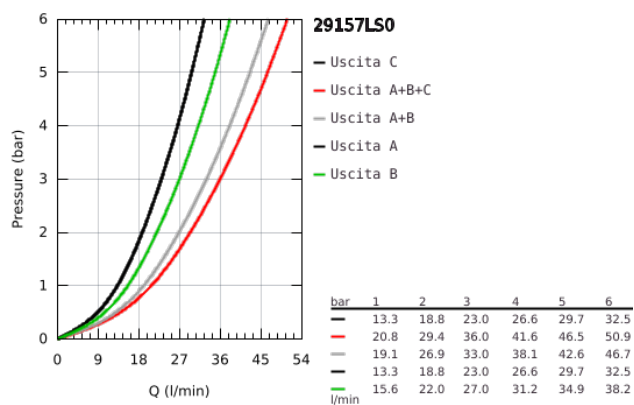


### DESCRIZIONE PRODOTTO

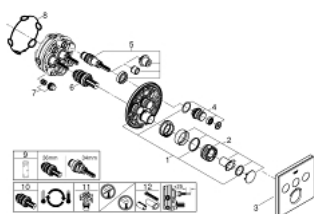
- Colore: moon white
- parte esterna per corpo incasso
- GROHE Rapido SmartBox art. 35 600/35 604
- sistema di installazione GROHE FastFixation
- GROHE Long-Life, finitura brillante e resistente
- comando utenze tramite pulsante  
SmartControl: azionamento/interruzione e controllo della portata d'acqua da modalità limitata GROHE Water Saving a flusso pieno
- simboli utenze interscambiabili
- elemento termostatico GROHE TurboStat
- GROHE ProGrip (superficie zigrinata per una facile presa)
- GROHE SafeStop, manopola graduata per impostare la temperatura con blocco di sicurezza a 38°
- GROHE Safe Stop Plus limitatore di temperatura opzionale a 43°C / 46°C incluso
- guarnizione di arresto e filtri
- le uscite possono essere attivate contemporaneamente
- superficie in vetro bianco
- senza set di premontaggio
- capacità di portata: uscita A = 23 l/min uscita B = 27 l/min uscita C = 23 l/min uscita A + B = 33 l/min uscita A + B + C = 36 l/min



## 29 157 LS0 GROHTHERM SMARTCONTROL MISCELATORE TERMOSTATICO A 3 VIE



## 29 157 LS0 GROHTHERM SMARTCONTROL MISCELATORE TERMOSTATICO A 3 VIE



### **PARTI DI RICAMBIO** , settembre 2016 – now

- 1: piastra di fissaggio (Ordine n. 48362000)
- 2: Manopola controllo temperatura (Ordine n. 49029000)
- 3: Rosetta (Ordine n. 49043LS0)
- 4: Pulsante di azionamento (Ordine n. 48361000)
- 5: Cartuccia (Ordine n. 48359000)
- 5.1: Millerighe Smartcontrol (Ordine n. 49088000)
- 6: Cartuccia termostatica compatta da 3/4" (Ordine n. 49028000)
- 7: dispositivo anti-riflusso (Ordine n. 47979000)
- 8: Guarnizione (Ordine n. 48360000)
- 9: Chiave a bussola (Ordine n. 49059000)\*
- 10: Cartuccia termostatica 3/4" GROHE TurboStat (Ordine n. 49003000)\*
- 11: Valvola di intercettazione (Ordine n. 1405300M)\*
- 12: Set prolunga universale da 25 mm per miscelatore monocomando (Ordine n. 14048000)\*

\* Accessori speciali