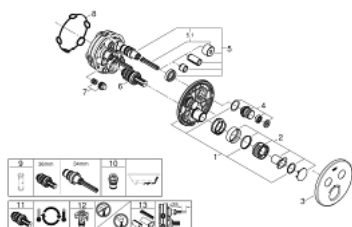


## 29 119 DC0 GROHTHERM SMARTCONTROL MISCELATORE TERMOSTATICO A 2 VIE

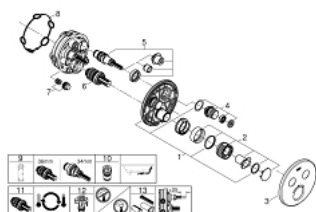


### PARTI DI RICAMBIO , gennaio 2020 – now

- 1: piastra di fissaggio (Ordine n. 48363000)
- 2: Manopola controllo temperatura (Ordine n. 49029DC0)
- 3: Rosetta (Ordine n. 49032DC0)
- 4: Pulsante di azionamento (Ordine n. 48361DC0)
- 5: Cartuccia (Ordine n. 48359000)
- 5.1: Millerighe Smartcontrol (Ordine n. 49088000)
- 6: Cartuccia termostatica compatta da 3/4" (Ordine n. 49028000)
- 7: dispositivo anti-riflusso (Ordine n. 47979000)
- 8: Guarnizione (Ordine n. 48360000)
- 9: Chiave a bussola (Ordine n. 49059000)\*
- 10: Valvola di protezione antiriflusso (DIN-EN1717) (Ordine n. 14055000)\*
- 11: Cartuccia termostatica 3/4" GROHE TurboStat (Ordine n. 49003000)\*
- 12: Valvola di intercettazione (Ordine n. 1405300M)\*
- 13: Set prolunga universale da 25 mm per miscelatore monocomando (Ordine n. 14048000)\*

\* Accessori speciali

## 29 119 DC0 GROHTHERM SMARTCONTROL MISCELATORE TERMOSTATICO A 2 VIE



### **PARTI DI RICAMBIO** , aprile 2018 – gennaio 2020

- 1: piastra di fissaggio (Ordine n. 48363000)
- 2: Manopola controllo temperatura (Ordine n. 49029DC0)
- 3: Rosetta (Ordine n. 49032DC0)
- 4: Pulsante di azionamento (Ordine n. 48361DC0)
- 5: Cartuccia (Ordine n. 48359000)
- 6: Cartuccia termostatica compatta da 3/4" (Ordine n. 49028000)
- 7: dispositivo anti-riflusso (Ordine n. 47979000)
- 8: Guarnizione (Ordine n. 48360000)
- 9: Chiave a bussola (Ordine n. 49059000)\*
- 10: Valvola di protezione antiriflusso (DIN-EN1717) (Ordine n. 14055000)\*
- 11: Cartuccia termostatica 3/4" GROHE TurboStat (Ordine n. 49003000)\*
- 12: Valvola di intercettazione (Ordine n. 1405300M)\*
- 13: Set prolunga universale da 25 mm per miscelatore monocomando (Ordine n. 14048000)\*

\* Accessori speciali