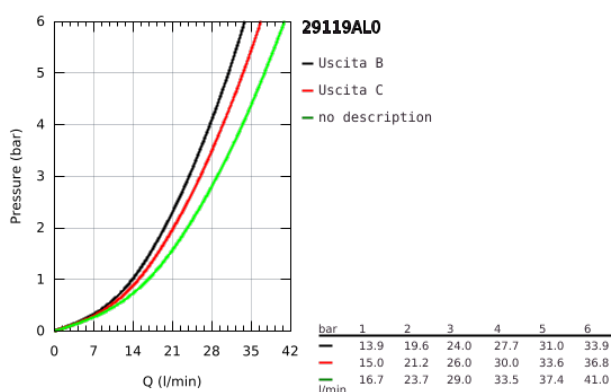


29 119 AL0 GROHTHERM SMARTCONTROL MISCELATORE TERMOSTATICO A 2 VIE

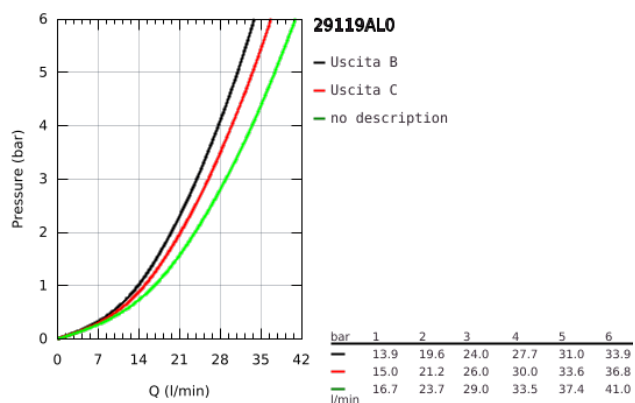


DESCRIZIONE PRODOTTO

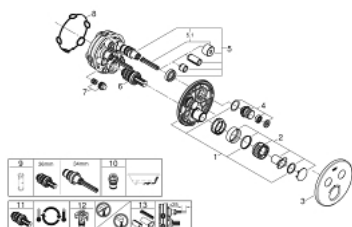
- Colore: grafite spazzolato
- parte esterna per corpo incasso
- GROHE Rapido SmartBox art. 35 600/35 604
- sistema di installazione GROHE FastFixation
- comando utenze tramite pulsante
SmartControl: azionamento/interruzione e controllo della portata d'acqua da modalità limitata GROHE Water Saving a flusso pieno
- simboli utenze interscambiabili
- elemento termostatico GROHE TurboStat
- GROHE SafeStop, manopola graduata per impostare la temperatura con blocco di sicurezza a 38°
- GROHE Safe Stop Plus limitatore di temperatura opzionale a 43°C / 46°C incluso
- guarnizione di arresto e filtri
- le uscite possono essere attivate contemporaneamente
- senza set di premontaggio
- capacità di portata: uscita B = 24 l/min uscita C = 26 l/min uscita B+C = 29 l/min



29 119 AL0 GROHTHERM SMARTCONTROL MISCELATORE TERMOSTATICO A 2 VIE



29 119 AL0 GROHTHERM SMARTCONTROL MISCELATORE TERMOSTATICO A 2 VIE



PARTI DI RICAMBIO , gennaio 2020 – now

- 1: piastra di fissaggio (Ordine n. 48363000)
- 2: Manopola controllo temperatura (Ordine n. 49029AL0)
- 3: Rosetta (Ordine n. 49032AL0)
- 4: Pulsante di azionamento (Ordine n. 48361AL0)
- 5: Cartuccia (Ordine n. 48359000)
- 5.1: Millerighe Smartcontrol (Ordine n. 49088000)
- 6: Cartuccia termostatica compatta da 3/4" (Ordine n. 49028000)
- 7: dispositivo anti-riflusso (Ordine n. 47979000)
- 8: Guarnizione (Ordine n. 48360000)
- 9: Chiave a bussola (Ordine n. 49059000)*
- 10: Valvola di protezione antiriflusso (DIN-EN1717) (Ordine n. 14055000)*
- 11: Cartuccia termostatica 3/4" GROHE TurboStat (Ordine n. 49003000)*
- 12: Valvola di intercettazione (Ordine n. 1405300M)*
- 13: Set prolunga universale da 25 mm per miscelatore monocomando (Ordine n. 14048000)*

* Accessori speciali