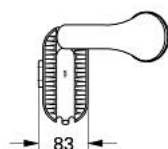
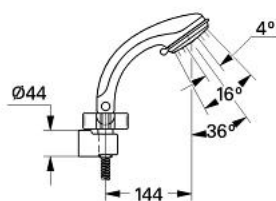


## 28 652 L00 RELEXA PLUS SET ASTA DOCCIA REGOLABILE DA 1/2"

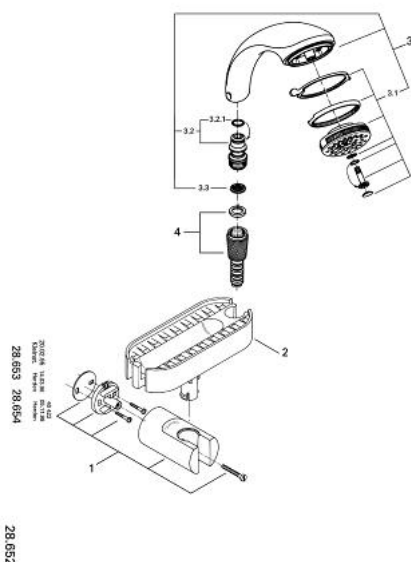


### DESCRIZIONE PRODOTTO

- Colore: bianco
- supporto doccia a parete art. 28 622
- manopola doccia Relexa plus Dual (28 172)
- flessibile doccia (28 151)
- portasapone trasparente (28 630)



## 28 652 L00 RELEXA PLUS SET ASTA DOCCIA REGOLABILE DA 1/2"



### PARTI DI RICAMBIO , gennaio 1992 – now

- 1: Supporto a parete  
per manopola doccia (Ordine n. 28622L00)
- 2: Porta sapone (Ordine n. 28630000)
- 3: Manopola doccia a 2 getti (Ordine n. 28172L00)
- 3.1: Piastra frontale getto (Ordine n. 45655L00)
- 3.2: Raccordo maschio (Ordine n. 28635XX0)
- 3.2.1: Guarnizione tonda Ø 11 x Ø 2 (Ordine n. 0122400M)
- 3.3: Filtro (Ordine n. 0700200M)
- 4: Flessibile (Ordine n. 28151L00)