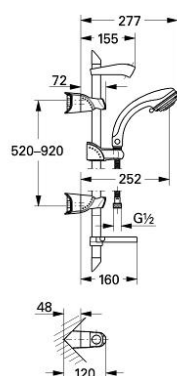


## 28 616 000 RELEXA PLUS SET ASTA DOCCIA TOP 4 DA 1/2"

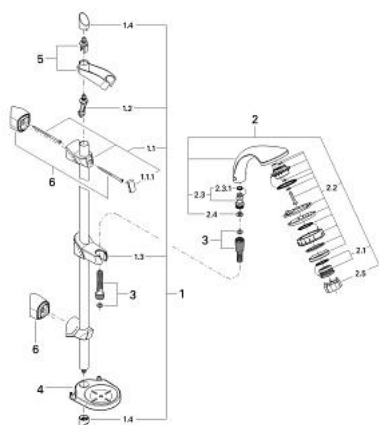


### DESCRIZIONE PRODOTTO

- Colore: cromo
- asta doccia Relexa Lift 900 mm, 28 660
- manopola doccia Relexa plus Top 4 (28 178)
- flessibile Relexaflex da 1750 mm (28 154 002)
- portasapone scorrevole 28 611
- supporto per manopola doccia 28 614
- set per montaggio ad angolo 28 613



## 28 616 000 RELEXA PLUS SET ASTA DOCCIA TOP 4 DA 1/2"



### PARTI DI RICAMBIO , gennaio 1996 – now

1: Asta doccia

900 mm (Ordine n. 28660000)

1.1: Supporto per asta doccia (Ordine n. 45699IP0)

1.1.1: Cappuccio di copertura (Ordine n. 09050P00)

1.2: Set di fissaggio (Ordine n. 09042000)

1.3: Elemento scorrevole (Ordine n. 06659000)

1.4: Cappuccio di copertura (Ordine n. 45401IP0)

1.5: Distanziatore (Ordine n. 45390000)\*

2: Manopola doccia a 4 getti (Ordine n. 28178000)

2.1: Elemento pulsatore di ricambio (Ordine n. 45656XX0)

2.2: Raccordo maschio (Ordine n. 28635XX0)

2.3: Filtro (Ordine n. 0700200M)

2.4: Chiave per manopole (Ordine n. 45654000)\*

3: Flessibile (Ordine n. 28154000)

4: Porta sapone (Ordine n. 28611000)

5: Supporto a parete

per manopola doccia (Ordine n. 28614000)

6: Set per montaggio ad angolo (Ordine n. 28613000)

\* Accessori speciali