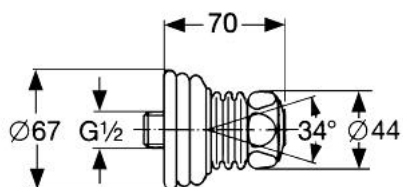


28 415 000 **SINFONIA SOFFIONE DOCCIA LATERALE**

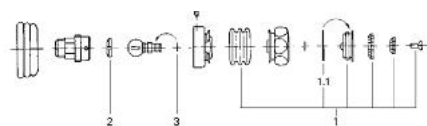


DESCRIZIONE PRODOTTO

- Colore: cromo
- con raccordo a sfera orientabile
- getto regolabile



28 415 000 **SINFONIA SOFFIONE DOCCIA LATERALE**



PARTI DI RICAMBIO , gennaio 1992 – now

1: Piastra frontale getto (Ordine n. 45113000)

1.1: O-RING 10 PZ. (Ordine n. 0313900M)

2: Guarnizione (Ordine n. 0374600M)

3: Guarnizione tonda Ø 6 x Ø 2 (Ordine n. 0128300M)