

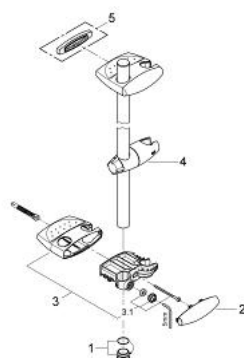
28 398 000 **MOVARIO ASTA DOCCIA 900 MM**

DESCRIZIONE PRODOTTO

- Colore: cromo
- con supporto scorrevole e inclinabile per manopole doccia
- per montaggio ad angolo
- sistema di installazione GROHE FastFixation Plus con distanza tra i supporti regolabile per adattamento a fori esistenti



28 398 000 **MOVARIO ASTA DOCCIA 900 MM**



PARTI DI RICAMBIO , gennaio 2002 – now

- 1: Cappuccio di copertura (Ordine n. 45922000)
- 2: Cappuccio di copertura (Ordine n. 11482000)
- 3: SUPPORTO ASTA DOC. MOVARIO (Ordine n. 45923000)
- 3.1: Set di fissaggio (Ordine n. 45924000)
- 4: Elemento scorrevole (Ordine n. 12353000)
- 5: Distanziatore (Ordine n. 28407000)*

* Accessori speciali