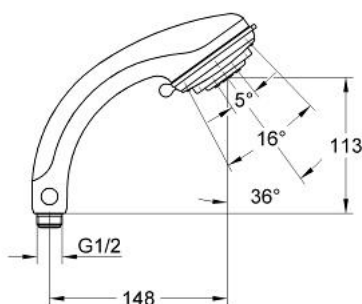


28 178 L00 RELEXA PLUS 80 TOP 4 MANOPOLA DOCCIA A 4 GETTI



DESCRIZIONE PRODOTTO

- Colore: bianco
- Normale/Forte/tipo "Massaggio Soft"/tipo "Idromassaggio"
- sistema antiscottatura di sicurezza GROHE CoolTouch
- sistema anticalcare SpeedClean
- sistema antitorsione del flessibile TwistStop
- sistema integrato antitorsione del flessibile Grohclick
- sistema di fissaggio universale adatto a tutti i flessibili doccia
- disponibile come accessorio raccordo/maschio con funzione di limitatore di portata a 9,5 l/min. (28637XX)



28 178 L00 **RELEXA PLUS 80 TOP 4 MANOPOLA DOCCIA A 4 GETTI**

PARTI DI RICAMBIO , gennaio 1991 – now

1: Elemento pulsatore di ricambio (Ordine n. 45656XX0)

2: Piastra frontale getto (Ordine n. 45660L00)

3: Raccordo maschio (Ordine n. 28635XX0)

3.1: Guarnizione tonda Ø 11 x Ø 2 (Ordine n. 0122400M)

4: Filtro (Ordine n. 0700200M)

5: Chiave per manopole (Ordine n. 45654000)

