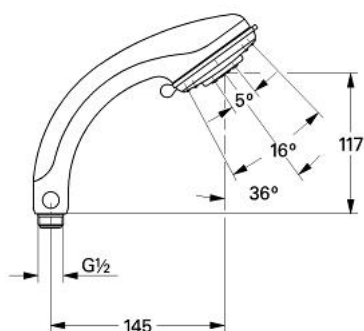


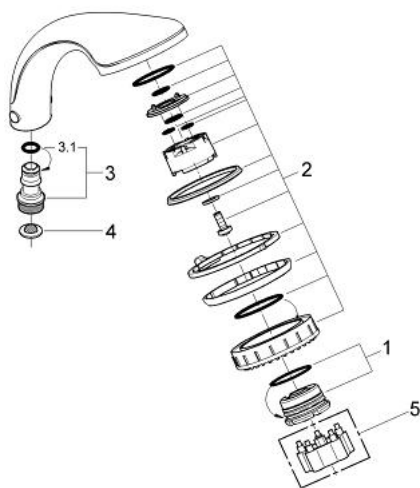
28 176 L00 RELEXA PLUS 80 PULSATOR MANOPOLA DOCCIA A 2 GETTI



DESCRIZIONE PRODOTTO

- Colore: bianco
- Idromassaggio/Normale
- getto regolabile
- sistema anticalcare SpeedClean
- sistema integrato antitorsione del flessibile Grohclick
- sistema antitorsione del flessibile TwistStop
- sistema antiscottatura di sicurezza GROHE CoolTouch
- disponibile come accessorio raccordo/maschio con funzione di limitatore di portata a 9,5 l/min. (28637XX)

28 176 L00 RELEXA PLUS 80 PULSATOR MANOPOLA DOCCIA A 2 GETTI



PARTI DI RICAMBIO , gennaio 1991 – now

- 1: Elemento pulsatore di ricambio (Ordine n. 45656XX0)
- 2: Piastra frontale getto (Ordine n. 45657L00)
- 3: Raccordo maschio (Ordine n. 28635XX0)
- 3.1: Guarnizione tonda Ø 11 x Ø 2 (Ordine n. 0122400M)
- 4: Filtro (Ordine n. 0700200M)
- 5: Chiave per manopole (Ordine n. 45654000)