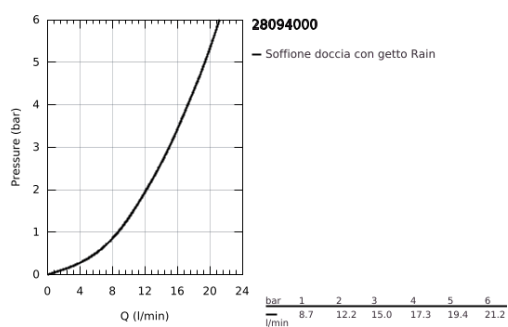
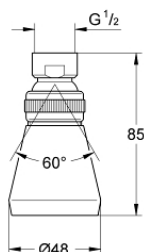


28 094 000 RELEXA PLUS 50 SOFFIONE DOCCIA A 1 GETTO



DESCRIZIONE PRODOTTO

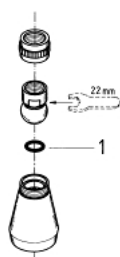
- Colore: cromo
- con raccordo a sfera orientabile
- raccordo da 1/2"
- portata regolabile
- senza braccio doccia



28 094 000 RELEXA PLUS 50 SOFFIONE DOCCIA A 1 GETTO

PARTI DI RICAMBIO , gennaio 1980 – now

1: Guarnizione tonda (Ordine n. 0119800M)



20.06.90 02.03.96
Neuhäusl Kleinrat.

28.099

28.094