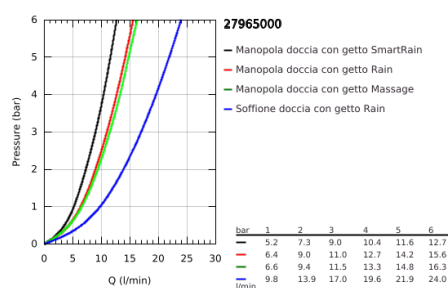


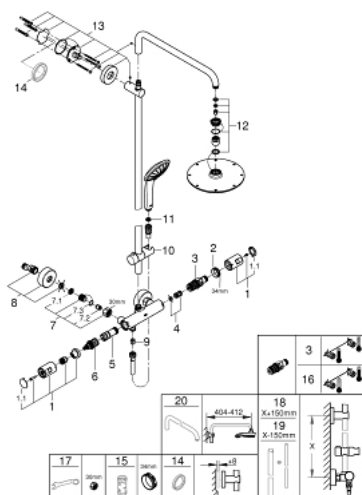
27 965 000 VITALIO JOY SYSTEM 210 SISTEMA DOCCIA CON MISCELATORE TERMOSTATICO



DESCRIZIONE PRODOTTO

- Colore: cromo
- braccio soffione orientabile, distanza parete - centro soffione 450 mm
- miscelatore termostatico esterno Precision Joy con funzione Aquadimmer
- soffione doccia Ø 210 mm
- a getto fisso Rain
- con raccordo a sfera orientabile
- angolo di rotazione $\pm 15^\circ$
- manopola doccia Vitalio Joy 110 Massage (27 319)
- a 3 getti:
- Rain, SmartRain, Massage
- sistema GROHE SprayDimmer (per una precisa regolazione della portata)
- con supporto regolabile
- flessibile VitalioFlex Silver 1750 mm, $\frac{1}{2}$ " x $\frac{1}{2}$ " (27 506 000)
- portata minima 7,0 l/min
- GROHE DreamSpray per un getto sempre perfetto
- elemento termostatico GROHE TurboStat
- GROHE SafeStop, manopola graduata per impostare la temperatura con blocco di sicurezza a 38°
- GROHE Safe Stop Plus, limitatore di temperatura opzionale a 43°C
- sistema anticalcare SpeedClean
- sistema antitorsione del flessibile TwistStop

27 965 000 VITALIO JOY SYSTEM 210 SISTEMA DOCCIA CON MISCELATORE TERMOSTATICO



PARTI DI RICAMBIO , maggio 2016 – now

- 1: Manopola (Ordine n. 47728000)
 - 1.1: Cappuccio di copertura (Ordine n. 6458500M)
 - 2: Anello di fissaggio (Ordine n. 47743000)
 - 3: Cartuccia termostatica compatta da 1/2" (Ordine n. 47439000)
 - 4: Silenziatore (Ordine n. 47398000)
 - 5: Erogatore (Ordine n. 47751000)
 - 6: Aquadimmer (Ordine n. 12433000)
 - 7: Valvola di non ritorno (Ordine n. 47189000)
 - 7.1: Filtro (Ordine n. 0726400M)
 - 7.2: Valvola di non ritorno (Ordine n. 08565000)
 - 7.3: O-Ring Ø17 x Ø2 (Ordine n. 0305500M)
 - 8: Raccordo a S (Ordine n. 12662000)
 - 9: Valvola di non ritorno (Ordine n. 08565000)
 - 10: Elemento scorrevole (Ordine n. 12140000)
 - 11: Filtro (Ordine n. 0700200M)
 - 12: Gruppo valvola di mandata (Ordine n. 45933000)
 - 13: Supporto per asta doccia (Ordine n. 48279000)
 - 14: Distanziatore (Ordine n. 27180000)*
 - 15: Chiave a bussola (Ordine n. 19332000)*
 - 16: Cartuccia termostatica 1/2" GROHE TurboStat (Ordine n. 47175000)*
 - 17: Chiave speciale (Ordine n. 19377000)*
 - 18: Asta verticale per sistemi doccia (Ordine n. 48053000)*
 - 19: Asta verticale per sistemi doccia (Ordine n. 48054000)*
 - 20: Braccio doccia per sistemi doccia (Ordine n. 14047000)*
- * Accessori speciali