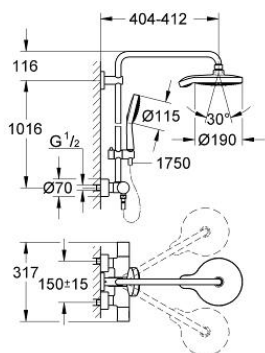


## 27 904 000 **POWER&SOUL COSMOPOLITAN SYSTEM 190 SISTEMA DOCCIA CON MISCELATORE TERMOSTATICO**

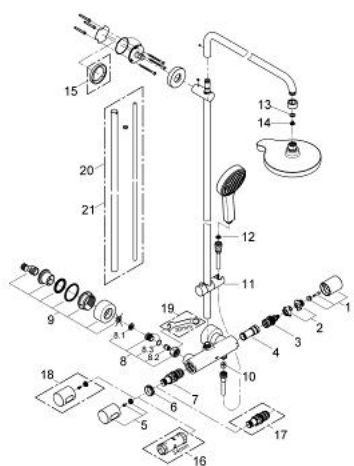


### DESCRIZIONE PRODOTTO

- Colore: cromo
- composto da:
  - braccio doccia girevole, distanza parete - centro soffione 390 mm
  - miscelatore termostatico esterno con Aquadimmer (deviazione e intercettazione)
- Power&Soul Cosmopolitan soffione doccia art. 27 764
- con raccordo a sfera orientabile
- angolo di rotazione  $\pm 20^\circ$
- manopola doccia Power&Soul Cosmopolitan 115 (art. 27 660)
- con supporto regolabile
- flessibile Silverflex da 1750 mm (art. 28 388)
- portata minima 7,0 l/min
- elemento termostatico GROHE TurboStat
- con tecnologia GROHE Water Saving per il risparmio idrico
- tecnologia GROHE One-click showering, scelta del getto con pulsante
- GROHE DreamSpray per un getto sempre perfetto
- sistema antiscottatura di sicurezza GROHE CoolTouch
- sistema anticalcare SpeedClean



## 27 904 000 **POWER&SOUL COSMOPOLITAN SYSTEM 190 SISTEMA DOCCIA CON MISCELATORE TERMOSTATICO**



### **PARTI DI RICAMBIO** , maggio 2013 – now

- 1: Manopola Aquadimmer (Ordine n. 47804000)
- 2: Arresto (Ordine n. 47723000)
- 3: Aquadimmer (Ordine n. 47364000)
- 4: Erogatore (Ordine n. 47887000)
- 5: Manopola (Ordine n. 47803000)
- 6: Anello di fissaggio (Ordine n. 47743000)
- 7: Cartuccia termostatica compatta da 1/2" (Ordine n. 47439000)
- 8: Valvola di non ritorno (Ordine n. 47189000)
- 8.1: Filtro (Ordine n. 0726400M)
- 8.2: Valvola di non ritorno (Ordine n. 08565000)
- 8.3: O-Ring Ø17 x Ø2 (Ordine n. 0305500M)
- 9: Raccordo a S (Ordine n. 12693000)
- 10: Valvola di non ritorno (Ordine n. 08565000)
- 11: Elemento scorrevole (Ordine n. 12140000)
- 12: Filtro (Ordine n. 0700200M)
- 13: Guarnizione in fibra Ø 18,5 x Ø 12 x 2 (Ordine n. 0138900M)
- 14: Filtro (Ordine n. 0676800M)
- 15: Distanziatore (Ordine n. 27180000)\*
- 16: Chiave a bussola (Ordine n. 19332000)\*
- 17: Cartuccia termostatica 1/2" GROHE TurboStat (Ordine n. 47175000)\*
- 18: Manopola con scala temperatura (Ordine n. 47811000)\*
- 19: Chiave speciale (Ordine n. 19377000)\*
- 20: Asta verticale per sistemi doccia (Ordine n. 48053000)\*
- 21: Asta verticale per sistemi doccia (Ordine n. 48054000)\*

\* Accessori speciali