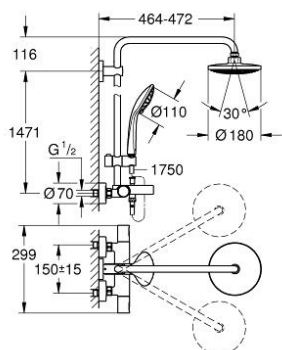


## 27 685 000 VITALIO JOY SYSTEM 180 SISTEMA VASCA-DOCCIA CON MISCELATORE TERMOSTATICO

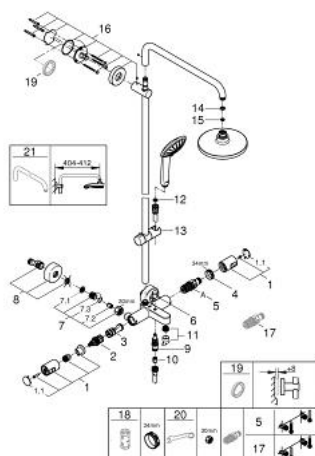


### DESCRIZIONE PRODOTTO

- Colore: cromo
- braccio soffione orientabile, distanza parete - centro soffione 450 mm
- miscelatore termostatico esterno Precision Joy con funzione Aquadimmer
- soffione doccia Vitalio Joy 180 e manopola doccia, 9,5 l/min
- a getto fisso Rain
- con raccordo a sfera orientabile
- angolo di rotazione  $\pm 15^\circ$
- ingresso vasca-doccia
- deviatore separato per manopola doccia/Vitalio Joy 110 Massage (27 319)
- a 3 getti:
- Rain, SmartRain, Massage
- sistema GROHE SprayDimmer (per una precisa regolazione della portata)
- con supporto regolabile
- flessibile VitalioFlex Silver 1750 mm,  $\frac{1}{2}'' \times \frac{1}{2}''$  (27 506 000)
- portata minima 7,0 l/min
- con tecnologia GROHE Water Saving per il risparmio idrico
- GROHE DreamSpray per un getto sempre perfetto
- elemento termostatico GROHE TurboStat
- sistema anticalcare SpeedClean
- sistema antitorsione del flessibile TwistStop



## 27 685 000 VITALIO JOY SYSTEM 180 SISTEMA VASCA-DOCCIA CON MISCELATORE TERMOSTATICO



### PARTI DI RICAMBIO , marzo 2016 – now

- 1: Manopola (Ordine n. 47728000)
- 1.1: Cappuccio di copertura (Ordine n. 6458500M)
- 2: Aquadimmer (Ordine n. 47364000)
- 3: Erogatore (Ordine n. 47887000)
- 4: Anello di fissaggio (Ordine n. 47743000)
- 5: Cartuccia termostatica compatta da 1/2" (Ordine n. 47439000)
- 6: Manopola deviatore (Ordine n. 65648000)
- 7: Valvola di non ritorno (Ordine n. 47189000)
- 7.1: Filtro (Ordine n. 0726400M)
- 7.2: Valvola di non ritorno (Ordine n. 08565000)
- 7.3: O-Ring Ø17 x Ø2 (Ordine n. 0305500M)
- 8: Raccordo a S (Ordine n. 12662000)
- 9: Deviatore (Ordine n. 65655000)
- 10: Valvola di non ritorno (Ordine n. 08565000)
- 11: Mousseur (Ordine n. 13926000)
- 12: Filtro (Ordine n. 0700200M)
- 13: Elemento scorrevole (Ordine n. 12140000)
- 14: Guarnizione in fibra Ø 18,5 x Ø 12 x 2 (Ordine n. 0138900M)
- 15: Filtro (Ordine n. 48007000)
- 16: Supporto per asta doccia (Ordine n. 48279000)
- 17: Cartuccia termostatica 1/2" GROHE TurboStat (Ordine n. 47175000)\*
- 18: Chiave a bussola (Ordine n. 19332000)\*
- 19: Distanziatore (Ordine n. 27180000)\*
- 20: Chiave speciale (Ordine n. 19377000)\*
- 21: Braccio doccia per sistemi doccia (Ordine n. 14014000)\*

\* Accessori speciali