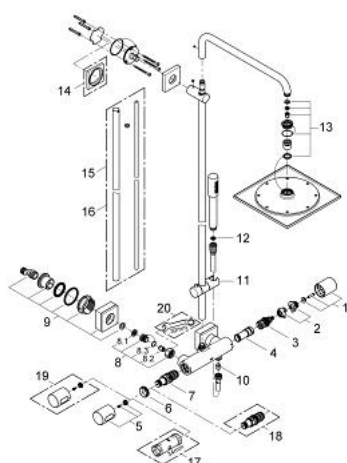


27 569 000 RAINSHOWER F-SERIES SYSTEM 10" SISTEMA DOCCIA CON MISCELATORE TERMOSTATICO

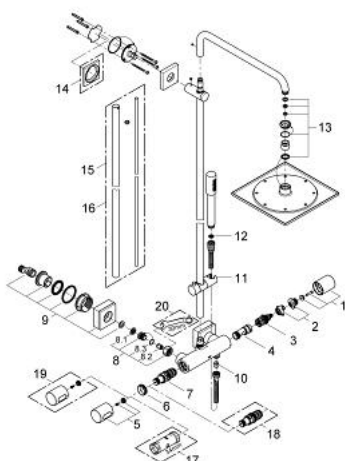


PARTI DI RICAMBIO , aprile 2013 – now

- 1: Manopola Aquadimmer (Ordine n. 47804000)
- 2: Arresto (Ordine n. 47723000)
- 3: Aquadimmer (Ordine n. 47364000)
- 4: Erogatore (Ordine n. 47887000)
- 5: Manopola (Ordine n. 47803000)
- 6: Anello di fissaggio (Ordine n. 47743000)
- 7: Cartuccia termostatica compatta da 1/2" (Ordine n. 47439000)
- 8: Valvola di non ritorno (Ordine n. 47189000)
- 8.1: Filtro (Ordine n. 0726400M)
- 8.2: Valvola di non ritorno (Ordine n. 08565000)
- 8.3: O-Ring Ø17 x Ø2 (Ordine n. 0305500M)
- 9: Raccordo a S (Ordine n. 47824000)
- 10: Valvola di non ritorno (Ordine n. 08565000)
- 11: Elemento scorrevole (Ordine n. 12140000)
- 12: Filtro (Ordine n. 0700200M)
- 13: Gruppo valvola di mandata (Ordine n. 45933000)
- 14: Distanziatore (Ordine n. 27617000)*
- 15: Asta verticale per sistemi doccia (Ordine n. 48053000)*
- 16: Asta verticale per sistemi doccia (Ordine n. 48054000)*
- 17: Chiave a bussola (Ordine n. 19332000)*
- 18: Cartuccia termostatica 1/2" GROHE TurboStat (Ordine n. 47175000)*
- 19: Manopola con scala temperatura (Ordine n. 47811000)*
- 20: Chiave speciale (Ordine n. 19377000)*

* Accessori speciali

27 569 000 RAINSHOWER F-SERIES SYSTEM 10" SISTEMA DOCCIA CON MISCELATORE TERMOSTATICO

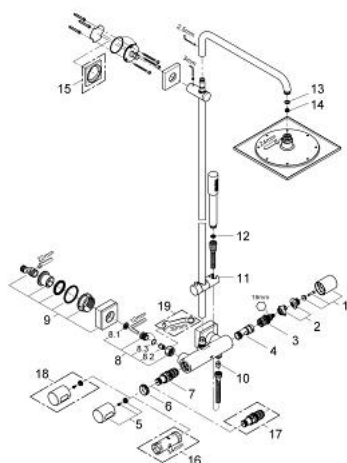


PARTI DI RICAMBIO , marzo 2011 – aprile 2013

- 1: Manopola Aquadimmer (Ordine n. 47804000)
- 2: Arresto (Ordine n. 47723000)
- 3: Aquadimmer (Ordine n. 12433000)
- 4: Erogatore (Ordine n. 47751000)
- 5: Manopola (Ordine n. 47803000)
- 6: Anello di fissaggio (Ordine n. 47743000)
- 7: Cartuccia termostatica compatta da 1/2" (Ordine n. 47439000)
- 8: Valvola di non ritorno (Ordine n. 47189000)
- 8.1: Filtro (Ordine n. 0726400M)
- 8.2: Valvola di non ritorno (Ordine n. 08565000)
- 8.3: O-Ring Ø17 x Ø2 (Ordine n. 0305500M)
- 9: Raccordo a S (Ordine n. 47824000)
- 10: Valvola di non ritorno (Ordine n. 08565000)
- 11: Elemento scorrevole (Ordine n. 12140000)
- 12: Filtro (Ordine n. 0700200M)
- 13: Gruppo valvola di mandata (Ordine n. 45933000)
- 14: Distanziatore (Ordine n. 27617000)*
- 15: Asta verticale per sistemi doccia (Ordine n. 48053000)*
- 16: Asta verticale per sistemi doccia (Ordine n. 48054000)*
- 17: Chiave a bussola (Ordine n. 19332000)*
- 18: Cartuccia termostatica 1/2" GROHE TurboStat (Ordine n. 47175000)*
- 19: Manopola con scala temperatura (Ordine n. 47811000)*
- 20: Chiave speciale (Ordine n. 19377000)*

* Accessori speciali

27 569 000 RAINSHOWER F-SERIES SYSTEM 10" SISTEMA DOCCIA CON MISCELATORE TERMOSTATICO



PARTI DI RICAMBIO , luglio 2010 – marzo 2011

- 1: Manopola Aquadimmer (Ordine n. 47804000)
- 2: Arresto (Ordine n. 47723000)
- 3: Aquadimmer (Ordine n. 12433000)
- 4: Erogatore (Ordine n. 47751000)
- 5: Manopola (Ordine n. 47803000)
- 6: Anello di fissaggio (Ordine n. 47743000)
- 7: Cartuccia termostatica compatta da 1/2" (Ordine n. 47439000)
- 8: Valvola di non ritorno (Ordine n. 47189000)
- 8.1: Filtro (Ordine n. 0726400M)
- 8.2: Valvola di non ritorno (Ordine n. 08565000)
- 8.3: O-Ring Ø17 x Ø2 (Ordine n. 0305500M)
- 9: Raccordo a S (Ordine n. 47824000)
- 10: Valvola di non ritorno (Ordine n. 08565000)
- 11: Elemento scorrevole (Ordine n. 12140000)
- 12: Filtro (Ordine n. 0700200M)
- 13: Guarnizione in fibra Ø 18,5 x Ø 12 x 2 (Ordine n. 0138900M)
- 14: Filtro (Ordine n. 0676800M)
- 15: Distanziatore (Ordine n. 27617000)*
- 16: Chiave a bussola (Ordine n. 19332000)*
- 17: Cartuccia termostatica 1/2" GROHE TurboStat (Ordine n. 47175000)*
- 18: Manopola con scala temperatura (Ordine n. 47811000)*
- 19: Chiave speciale (Ordine n. 19377000)*

* Accessori speciali