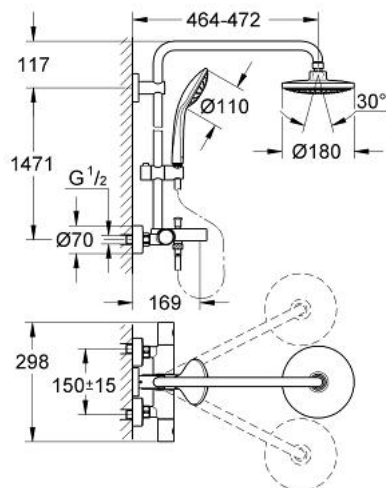


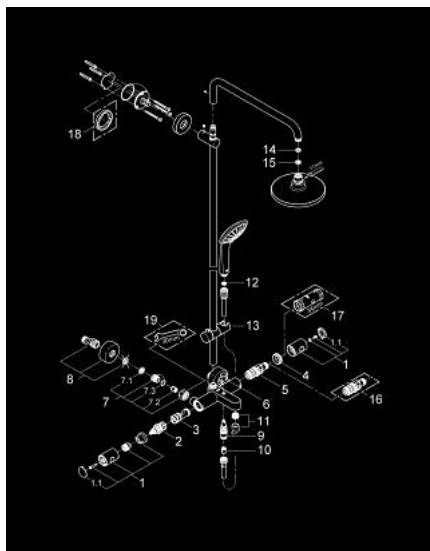
27 537 000 EUPHORIA SYSTEM 180 SISTEMA VASCA-DOCCIA CON MISCELATORE TERMOSTATICO



DESCRIZIONE PRODOTTO

- Colore: cromo
- miscelatore termostatico esterno con Aquadimmer (deviazione e intercettazione)
- Euphoria Cosmopolitan soffione doccia 180 (27 491)
- braccio soffione orientabile, distanza parete - centro soffione 450 mm
- con raccordo a sfera orientabile
- angolo di rotazione $\pm 15^\circ$
- ingresso vasca-doccia
- deviatore separato per manopola doccia /Euphoria 110 Massage (27 221 000)
- con supporto regolabile
- disco getti cromato
- limitatore di portata 9,5 l/min
- flessibile Silverflex da 1750 mm 1/2" x 1/2" (art. 28 388)
- portata minima 7,0 l/min
- con tecnologia GROHE Water Saving per il risparmio idrico
- sistema antiscottatura di sicurezza GROHE CoolTouch

27 537 000 EUPHORIA SYSTEM 180 SISTEMA VASCA-DOCCIA CON MISCELATORE TERMOSTATICO



PARTI DI RICAMBIO , giugno 2013 – now

- 1: Manopola (Ordine n. 47718000)
- 1.1: Cappuccio di copertura (Ordine n. 6458500M)
- 2: Aquadimmer (Ordine n. 47364000)
- 3: Erogatore (Ordine n. 47887000)
- 4: Anello di fissaggio (Ordine n. 47743000)
- 5: Cartuccia termostatica compatta da 1/2" (Ordine n. 47439000)
- 6: Manopola deviatore (Ordine n. 65648000)
- 7: Valvola di non ritorno (Ordine n. 47189000)
- 7.1: Filtro (Ordine n. 0726400M)
- 7.2: Valvola di non ritorno (Ordine n. 08565000)
- 7.3: O-Ring Ø17 x Ø2 (Ordine n. 0305500M)
- 8: Raccordo a S (Ordine n. 12662000)
- 9: Deviatore (Ordine n. 65655000)
- 10: Valvola di non ritorno (Ordine n. 08565000)
- 11: Mousseur (Ordine n. 13926000)
- 12: Filtro (Ordine n. 0700200M)
- 13: Elemento scorrevole (Ordine n. 12140000)
- 14: Guarnizione in fibra Ø 18,5 x Ø 12 x 2 (Ordine n. 0138900M)
- 15: Filtro (Ordine n. 48007000)
- 16: Cartuccia termostatica 1/2" GROHE TurboStat (Ordine n. 47175000)*
- 17: Chiave a bussola (Ordine n. 19332000)*
- 18: Distanziatore (Ordine n. 27180000)*
- 19: Chiave speciale (Ordine n. 19377000)*

* Accessori speciali