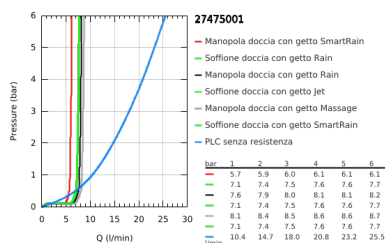
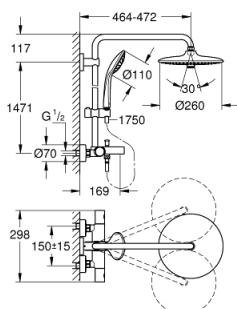
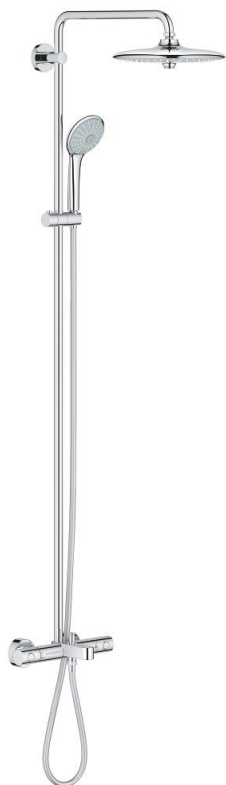


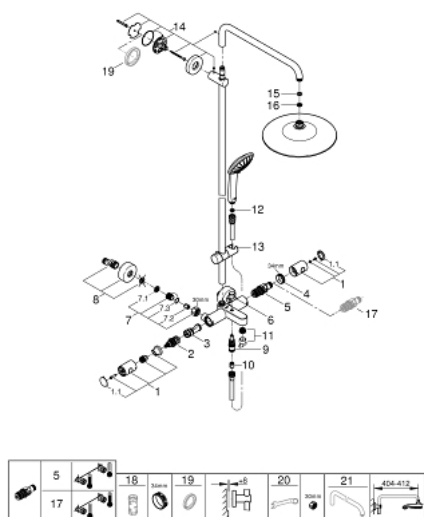
## 27 475 001 EUPHORIA SYSTEM 260 SISTEMA VASCA-DOCCIA CON MISCELATORE TERMOSTATICO



### DESCRIZIONE PRODOTTO

- Colore: cromo
- composto da:
  - braccio soffione orientabile, distanza parete - centro soffione 450 mm
  - miscelatore termostatico esterno con Aquadimmer (deviazione e intercettazione)
  - consente il cambiamento tra:
    - soffione Euphoria 260 (art. 26 457)
  - a 3 getti:
    - Rain, SmartRain, Jet
  - maximum flow rate (at 3 bar): 18 l/min
  - con raccordo a sfera orientabile
  - angolo di rotazione  $\pm 15^\circ$
  - ingresso vasca-doccia
  - deviatore separato per manopola doccia
  - manopola doccia Euphoria 110 Massage (art. 27 239)
  - a 3 getti:
    - Rain, SmartRain, Massage
  - portata massima (a 3 bar): 8,5 l/min
  - con supporto regolabile
  - flessibile Silverflex da 1750 mm 1/2" x 1/2" (art. 28 388)
  - elemento termostatico GROHE TurboStat
  - GROHE SafeStop, manopola graduata per impostare la temperatura con blocco di sicurezza a 38°
  - GROHE Safe Stop Plus, limitatore di temperatura opzionale a 43°C
  - GROHE DreamSpray per un getto sempre perfetto
  - sistema GROHE SprayDimmer (per una precisa regolazione della portata)
  - sistema anticalcare SpeedClean
  - sistema antitorsione del flessibile TwistStop
  - portata minima 7,0 l/min

## 27 475 001 EUPHORIA SYSTEM 260 SISTEMA VASCA-DOCCIA CON MISCELATORE TERMOSTATICO



### PARTI DI RICAMBIO , ottobre 2016 – marzo 2021

- 1: Maniglia singola (Ordine n. 47984000)
- 1.1: Cappuccio di copertura (Ordine n. 6458500M)
- 2: Aquadimmer (Ordine n. 47364000)
- 3: Erogatore (Ordine n. 47887000)
- 4: Anello di fissaggio (Ordine n. 47743000)
- 5: Cartuccia termostatica compatta da 1/2" (Ordine n. 47439000)
- 6: Manopola deviatore (Ordine n. 65648000)
- 7: Valvola di non ritorno (Ordine n. 47189000)
- 7.1: Filtro (Ordine n. 0726400M)
- 7.2: Valvola di non ritorno (Ordine n. 08565000)
- 7.3: O-Ring Ø17 x Ø2 (Ordine n. 0305500M)
- 8: Raccordo a S (Ordine n. 12662000)
- 9: Deviatore (Ordine n. 65655000)
- 10: Valvola di non ritorno (Ordine n. 08565000)
- 11: Mousseur (Ordine n. 13926000)
- 12: Filtro (Ordine n. 0700200M)
- 13: Elemento scorrevole (Ordine n. 12140000)
- 14: Supporto per asta doccia (Ordine n. 48279000)
- 15: Guarnizione in fibra Ø 18,5 x Ø 12 x 2 (Ordine n. 0138900M)
- 16: Filtro (Ordine n. 48007000)
- 17: Cartuccia termostatica 1/2" GROHE TurboStat (Ordine n. 47175000)\*
- 18: Chiave a bussola (Ordine n. 19332000)\*
- 19: Distanziatore (Ordine n. 27180000)\*
- 20: Chiave speciale (Ordine n. 19377000)\*
- 21: Braccio doccia per sistemi doccia (Ordine n. 14047000)\*

\* Accessori speciali