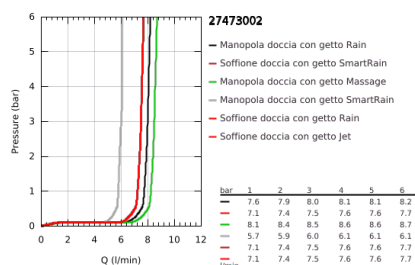
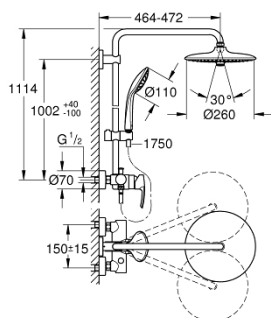
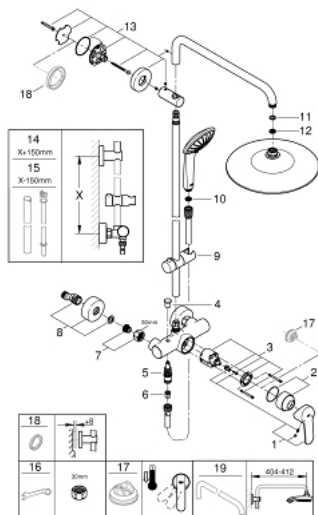


## 27 473 002 EUPHORIA SYSTEM 260 SISTEMA DOCCIA CON MISCELATORE MONOCOMANDO



### DESCRIZIONE PRODOTTO

- Colore: cromo
- composto da:
  - braccio soffione orientabile, distanza parete - centro soffione 450 mm
  - miscelatore monocomando esterno doccia con deviatore
  - consente il cambiamento tra:
    - soffione Euphoria 260 (art. 26 457)
  - a 3 getti:
    - Rain, SmartRain, Jet
  - portata massima (a 3 bar): 7,5 l/min
  - con raccordo a sfera orientabile
  - angolo di rotazione  $\pm 15^\circ$
  - manopola doccia Euphoria 110 Massage (art. 27 239)
  - a 3 getti:
    - Rain, Massage, SmartRain
  - portata massima (a 3 bar): 8,5 l/min
  - con supporto regolabile
  - flessibile Silverflex da 1750 mm 1/2" x 1/2" (art. 28 388)
  - cartuccia a dischi ceramici da 46 mm con tecnologia GROHE SilkMove
  - GROHE DreamSpray per un getto sempre perfetto
  - con tecnologia GROHE Water Saving per il risparmio idrico
  - sistema GROHE SprayDimmer (per una precisa regolazione della portata)
  - sistema di installazione GROHE FastFixation supporto superiore regolabile
  - Inner Water Guide, canale interno dedicato al passaggio dell'acqua che garantisce affidabilità nel tempo
  - sistema anticalcare SpeedClean
  - sistema antitorsione del flessibile TwistStop
  - adatto per scaldabagni istantanei da 18kW
  - portata minima 7,0 l/min
  - pressione minima 1 bar



- 1: Leva (Ordine n. 46726000)
  - 2: Cappuccio (Ordine n. 46025000)
  - 3: Cartuccia (Ordine n. 46048000)
  - 4: Manopola deviatore (Ordine n. 65648000)
  - 5: Deviatore (Ordine n. 65655000)
  - 6: Valvola di non ritorno (Ordine n. 08565000)
  - 7: Raccordo filettato 1/2" (Ordine n. 45044000)
  - 8: Raccordo a S (Ordine n. 12662000)
  - 9: Elemento scorrevole (Ordine n. 12140000)
  - 10: Filtro (Ordine n. 0700200M)
  - 11: Guarnizione in fibra Ø 18,5 x Ø 12 x 2 (Ordine n. 0138900M)
  - 12: Filtro (Ordine n. 48007000)
  - 13: Supporto per asta doccia (Ordine n. 48279000)
  - 14: Asta verticale per sistemi doccia (Ordine n. 48514000)\*
  - 15: Asta verticale per sistemi doccia (Ordine n. 48515000)\*
  - 16: Chiave speciale (Ordine n. 19377000)\*
  - 17: Limitatore di temperatura (Ordine n. 46375000)\*
  - 18: Distanziatore (Ordine n. 27180000)\*
  - 19: Braccio doccia per sistemi doccia (Ordine n. 14047000)\*
- \* Accessori speciali