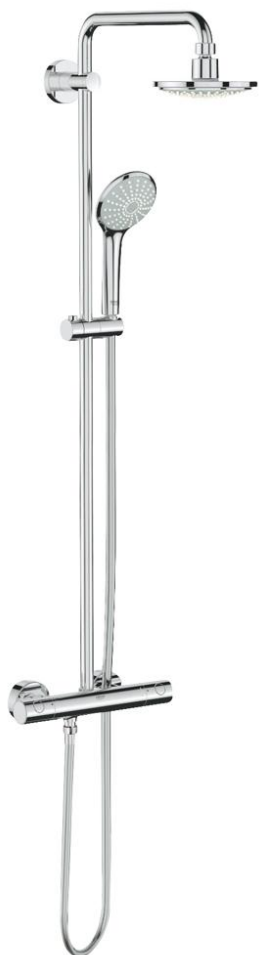
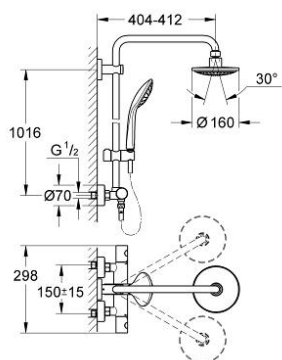


## 27 420 000 EUPHORIA SYSTEM 160 SISTEMA DOCCIA CON MISCELATORE TERMOSTATICO

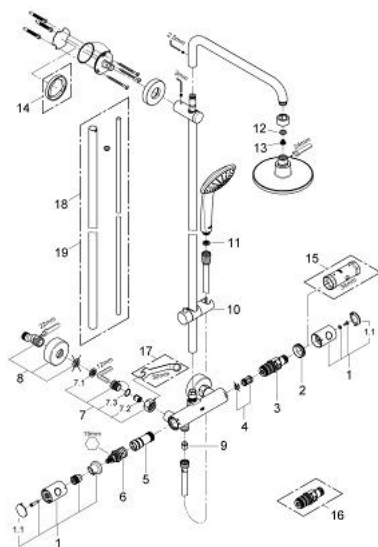


### DESCRIZIONE PRODOTTO

- Colore: cromo
- braccio doccia girevole, distanza parete - centro soffione 390 mm
- miscelatore termostatico esterno con Aquadimmer (deviazione e intercettazione)
- soffione Euphoria Cosmopolitan Ø 160 mm (28 232)
- a getto fisso Rain
- con raccordo a sfera orientabile
- angolo di rotazione  $\pm 15^\circ$
- manopola doccia Euphoria Mono (27 493 000)
- con supporto regolabile
- flessibile Silverflex da 1750 mm 1/2" x 1/2" (art. 28 388)
- portata minima 7,0 l/min
- con tecnologia GROHE Water Saving per il risparmio idrico
- GROHE DreamSpray per un getto sempre perfetto
- elemento termostatico GROHE TurboStat
- sistema anticalcare SpeedClean



## 27 420 000 EUPHORIA SYSTEM 160 SISTEMA DOCCIA CON MISCELATORE TERMOSTATICO



### PARTI DI RICAMBIO , ottobre 2009 – now

- 1: Manopola (Ordine n. 47718000)
- 1.1: Cappuccio di copertura (Ordine n. 6458500M)
- 2: Anello di fissaggio (Ordine n. 47743000)
- 3: Cartuccia termostatica compatta da 1/2" (Ordine n. 47439000)
- 4: Silenziatore (Ordine n. 47398000)
- 5: Erogatore (Ordine n. 47751000)
- 6: Aquadimmer (Ordine n. 12433000)
- 7: Valvola di non ritorno (Ordine n. 47189000)
- 7.1: Filtro (Ordine n. 0726400M)
- 7.2: Valvola di non ritorno (Ordine n. 08565000)
- 7.3: O-Ring Ø17 x Ø2 (Ordine n. 0305500M)
- 8: Raccordo a S (Ordine n. 12662000)
- 9: Valvola di non ritorno (Ordine n. 08565000)
- 10: Elemento scorrevole (Ordine n. 12140000)
- 11: Filtro (Ordine n. 0700200M)
- 12: Guarnizione in fibra Ø 18,5 x Ø 12 x 2 (Ordine n. 0138900M)
- 13: Filtro (Ordine n. 0676800M)
- 14: Distanziatore (Ordine n. 27180000)\*
- 15: Chiave a bussola (Ordine n. 19332000)\*
- 16: Cartuccia termostatica 1/2" GROHE TurboStat (Ordine n. 47175000)\*
- 17: Chiave speciale (Ordine n. 19377000)\*
- 18: Asta verticale per sistemi doccia (Ordine n. 48053000)\*
- 19: Asta verticale per sistemi doccia (Ordine n. 48054000)\*
- \* Accessori speciali