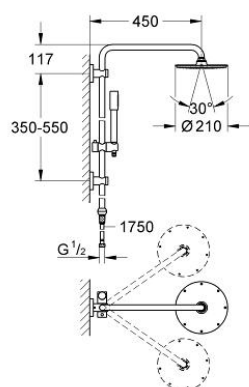


## 27 038 000 RAINSHOWER SYSTEM 210 COLONNA DOCCIA

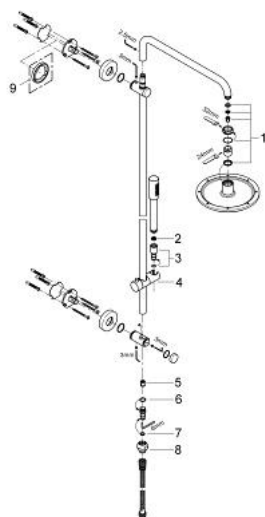


### DESCRIZIONE PRODOTTO

- Colore: cromo
- braccio soffione orientabile, distanza parete - centro soffione 450 mm
- Rainshower Cosmopolitan 210 soffione doccia in metallo (art. 28 368)
- raccordo a sfera con angolo di inclinazione orientabile  $\pm 20^\circ$
- manopola doccia Sena (art. 28 034)
- con supporto regolabile
- tubo flessibile metallico 1.250 mm 28 142/al rubinetto
- con sistema Grohclick
- distance between wall supports: 350-550 mm
- portata minima 7,0 l/min



## 27 038 000 RAINSHOWER SYSTEM 210 COLONNA DOCCIA



### **PARTI DI RICAMBIO** , gennaio 2007 – now

- 1: Gruppo valvola di mandata (Ordine n. 45933000)
- 2: Filtro (Ordine n. 0700200M)
- 3: RACCORDO DOC. (Ordine n. 03720000)
- 4: Elemento scorrevole (Ordine n. 12140000)
- 5: Valvola di non ritorno (Ordine n. 08565000)
- 6: Guarnizione tonda (Ordine n. 0128200M)
- 7: Guarnizione tonda Ø 11 x Ø 2 (Ordine n. 0122400M)
- 8: Raccordo a scatto (Ordine n. 45899000)
- 9: Distanziatore (Ordine n. 27180000)\*
- \* Accessori speciali