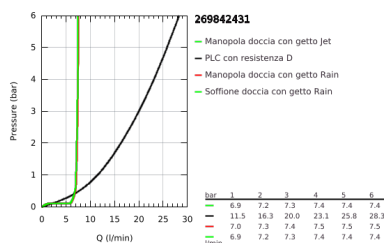
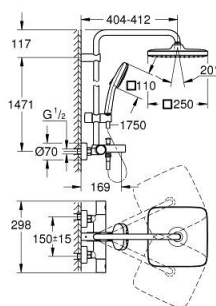
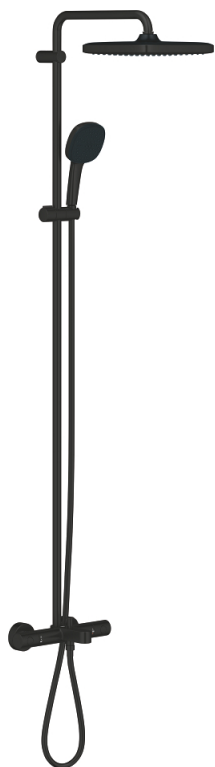


## 26 984 243 1 VITALIO COMFORT 250 SISTEMA VASCA-DOCCIA CON MISCELATORE TERMOSTATICO



### DESCRIZIONE PRODOTTO (1/2)

- Colore: nero opaco
- composto da:
  - braccio doccia girevole, distanza parete - centro soffione 390 mm
  - miscelatore termostatico esterno con Aquadimmer (deviazione e intercettazione)
  - consente il cambiamento tra:
    - head shower Vitalio Comfort 250
    - a getto fisso
    - getto Rain
  - soffione con copertura superiore nera
  - con raccordo a sfera orientabile
  - angolo di rotazione +/- 10°
  - ingresso vasca-doccia
  - deviatore separato per manopola doccia
  - manopola Vitalio Comfort 110 (26 397)
- a 2 getti:
  - Rain, Jet
- portata massima (a 3 bar): 7,4 l/min
- con supporto regolabile
- flessibile Vitalioflex Trend 1750 mm 1/2" x 1/2" (28 742)
- con tecnologia GROHE Water Saving per il risparmio idrico
- elemento termostatico GROHE TurboStat
- GROHE SafeStop, manopola graduata per impostare la temperatura con blocco di sicurezza a 38°
- GROHE Safe Stop Plus, limitatore di temperatura opzionale a 43°C
- GROHE SmartSwitch - selettore per impostare il getto preferito
- GROHE DreamSpray per un getto sempre perfetto
- sistema anticalcare SpeedClean
- Inner Water Guide, canale interno dedicato al passaggio dell'acqua che garantisce affidabilità nel tempo
- bordo in silicone antiurto
- sistema antitorsione del flessibile TwistStop
- adatto per scaldabagni istantanei da 18kWh

Pure Freude  
an Wasser



## 26 984 243 1 VITALIO COMFORT 250 SISTEMA VASCA-DOCCIA CON MISCELATORE TERMOSTATICO

### DESCRIZIONE PRODOTTO (2/2)

- portata minima 7,0 l/min
- confezione quadricromia con specifiche prodotto
- REFERENZA DEDICATA AL CANALE MODERNO

## 26 984 243 1 VITALIO COMFORT 250 SISTEMA VASCA-DOCCIA CON MISCELATORE TERMOSTATICO



### PARTI DI RICAMBIO , febbraio 2023 – now

- 1: Maniglia singola (Ordine n. 479842430)
- 1.1: Cappuccio di copertura (Ordine n. 64585243M)
- 2: Aquadimmer (Ordine n. 47364000)
- 3: Erogatore (Ordine n. 47887000)
- 4: Anello di fissaggio (Ordine n. 47743000)
- 5: Cartuccia termostatica compatta da 1/2" (Ordine n. 47439000)
- 6: Manopola deviatore (Ordine n. 656482430)
- 7: Valvola di non ritorno (Ordine n. 471892430)
- 7.1: Filtro (Ordine n. 0726400M)
- 7.2: Valvola di non ritorno (Ordine n. 08565000)
- 7.3: O-Ring Ø17 x Ø2 (Ordine n. 0305500M)
- 8: Raccordo a S (Ordine n. 126622430)
- 9: Deviatore (Ordine n. 656552430)
- 10: Valvola di non ritorno (Ordine n. 08565000)
- 11: Mousseur (Ordine n. 13926000)
- 12: Filtro (Ordine n. 0700200M)
- 13: Elemento scorrevole (Ordine n. 486092430)
- 14: Supporto per asta doccia (Ordine n. 48423000)
- 15: Guarnizione in fibra Ø 18,5 x Ø 12 x 2 (Ordine n. 0138900M)
- 16: Filtro (Ordine n. 48007000)
- 17: Cartuccia termostatica 1/2" GROHE TurboStat (Ordine n. 47175000)\*
- 18: Chiave a bussola (Ordine n. 19332000)\*
- 19: Chiave speciale (Ordine n. 19377000)\*
- 20: Distanziatore (Ordine n. 26496000)\*

\* Accessori speciali