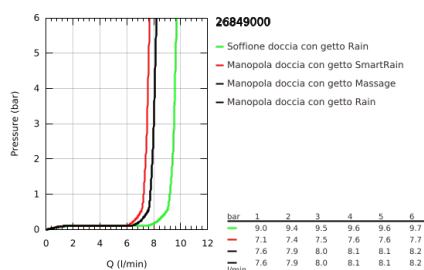
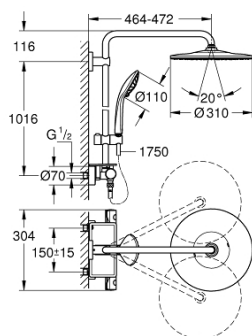


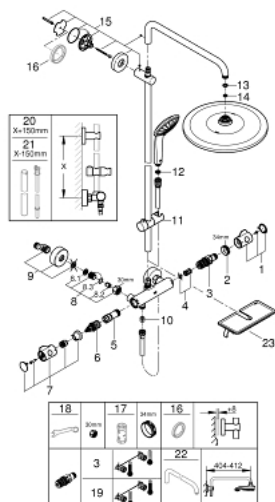
26 849 000 EUPHORIA SYSTEM 310 SISTEMA DOCCIA CON MISCELATORE TERMOSTATICO



DESCRIZIONE PRODOTTO

- Colore: cromo
- composto da:
 - braccio soffione orientabile, distanza parete - centro soffione 450 mm
 - miscelatore termostatico esterno con Aquadimmer (deviazione e intercettazione)
- consente il cambiamento tra:
 - soffione doccia Rainshower Mono 310 (art. 26 562)
 - a getto fisso
 - getto GROHE PureRain
 - con raccordo a sfera orientabile
 - angolo di rotazione $\pm 15^\circ$
 - manopola doccia Euphoria 110 Massage (art. 27 239)
- a 3 getti:
 - Rain, SmartRain, Massage
- con supporto regolabile
- flessibile Silverflex da 1750 mm 1/2" x 1/2" (art. 28 388)
- mensola porta oggetti GROHE EasyReach
- elemento termostatico GROHE TurboStat
- GROHE SafeStop, manopola graduata per impostare la temperatura con blocco di sicurezza a 38°
- GROHE Safe Stop Plus, limitatore di temperatura opzionale a 43°C
- GROHE DreamSpray per un getto sempre perfetto
- GROHE Long-Life, finitura resistente
- sistema GROHE SprayDimmer (per una precisa regolazione della portata)
- GROHE Water Saving (portata limitata a 9,5 l/min)
- sistema anticalcare SpeedClean
- Inner Water Guide, canale interno dedicato al passaggio dell'acqua che garantisce affidabilità nel tempo
- sistema antitorsione del flessibile TwistStop
- adatto per scaldabagni istantanei da 18kWh
- (portata minima 5l/min.)
- REFERENZA DEDICATA AL CANALE TRADIZIONALE

26 849 000 EUPHORIA SYSTEM 310 SISTEMA DOCCIA CON MISCELATORE TERMOSTATICO



PARTI DI RICAMBIO , luglio 2021 – now

- 1: Manopola controllo temperatura (Ordine n. 47981000)
- 2: Anello di fissaggio (Ordine n. 47743000)
- 3: Cartuccia termostatica compatta da 1/2" (Ordine n. 47439000)
- 4: Silenziatore (Ordine n. 47398000)
- 5: Erogatore (Ordine n. 47751000)
- 6: Aquadimmer (Ordine n. 12433000)
- 7: Manopola Aquadimmer (Ordine n. 49056000)
- 8: Valvola di non ritorno (Ordine n. 47189000)
- 8.1: Filtro (Ordine n. 0726400M)
- 8.2: Valvola di non ritorno (Ordine n. 08565000)
- 8.3: O-Ring Ø17 x Ø2 (Ordine n. 0305500M)
- 9: Raccordo a S (Ordine n. 12662000)
- 10: Valvola di non ritorno (Ordine n. 08565000)
- 11: Elemento scorrevole (Ordine n. 12140000)
- 12: Filtro (Ordine n. 0700200M)
- 13: Guarnizione in fibra Ø 18,5 x Ø 12 x 2 (Ordine n. 0138900M)
- 14: Filtro (Ordine n. 48007000)
- 15: Supporto per asta doccia (Ordine n. 48279000)
- 16: Distanziatore (Ordine n. 27180000)*
- 17: Chiave a bussola (Ordine n. 19332000)*
- 18: Chiave speciale (Ordine n. 19377000)*
- 19: Cartuccia termostatica 1/2" GROHE TurboStat (Ordine n. 47175000)*
- 20: Asta verticale per sistemi doccia (Ordine n. 48514000)*
- 21: Asta verticale per sistemi doccia (Ordine n. 48515000)*
- 22: Braccio doccia per sistemi doccia (Ordine n. 14047000)*
- 23: Mensola portasapone GROHE EasyReach (Ordine n. 26362LN1)*

* Accessori speciali