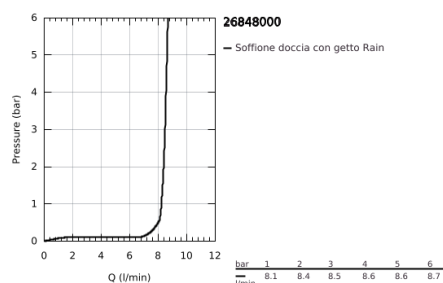
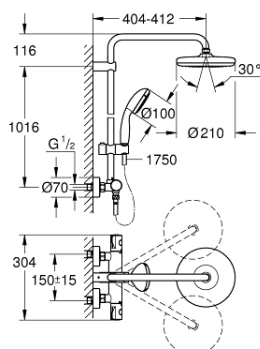


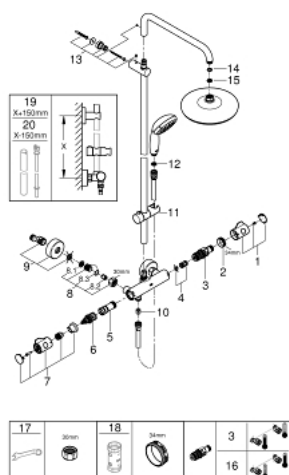
26 848 000 TEMPESTA SYSTEM 210 SISTEMA DOCCIA CON MISCELATORE TERMOSTATICO



DESCRIZIONE PRODOTTO

- Colore: cromo
- composto da:
 - braccio doccia girevole, distanza parete - centro soffione 390 mm
 - miscelatore termostatico esterno con Aquadimmer (deviazione e intercettazione)
- consente il cambiamento tra:
 - soffione Tempesta 210
 - disco getti bianco
 - a getto fisso Rain
- GROHE Water Saving (portata limitata a 9,5 l/min)
- con raccordo a sfera orientabile
- angolo di rotazione $\pm 15^\circ$
- manopola doccia Tempesta 100 (28 419)
- a 3 getti:
 - GROHE Rain O2, Rain, Massage
- GROHE Water Saving (portata limitata a 9,5 l/min)
- con supporto regolabile
- flessibile doccia Rotaflex TwistStop da 1750 mm 1/2" x 1/2" art. 28 410
- elemento termostatico GROHE TurboStat
- GROHE SafeStop, manopola graduata per impostare la temperatura con blocco di sicurezza a 38°
- GROHE Safe Stop Plus, limitatore di temperatura opzionale a 43°C
- GROHE DreamSpray per un getto sempre perfetto
- GROHE Long-Life, finitura resistente
- GROHE Water Saving (portata limitata a 9,5 l/min)
- sistema anticalcare SpeedClean
- Inner Water Guide, canale interno dedicato al passaggio dell'acqua che garantisce affidabilità nel tempo
- sistema antitorsione del flessibile TwistStop
- adatto per scaldabagni istantanei da 18kWh
- (portata minima 5l/min.)
- opzionale: mensola porta oggetti GROHE EasyReach (art. 26 362)
- REFERENZA DEDICATA AL CANALE TRADIZIONALE

26 848 000 TEMPESTA SYSTEM 210 SISTEMA DOCCIA CON MISCELATORE TERMOSTATICO



PARTI DI RICAMBIO , luglio 2021 – now

- 1: Manopola controllo temperatura (Ordine n. 47981000)
 - 2: Anello di fissaggio (Ordine n. 47743000)
 - 3: Cartuccia termostatica compatta da 1/2" (Ordine n. 47439000)
 - 4: Silenziatore (Ordine n. 47398000)
 - 5: Erogatore (Ordine n. 47751000)
 - 6: Aquadimmer (Ordine n. 12433000)
 - 7: Manopola Aquadimmer (Ordine n. 49056000)
 - 8: Valvola di non ritorno (Ordine n. 47189000)
 - 8.1: Filtro (Ordine n. 0726400M)
 - 8.2: Valvola di non ritorno (Ordine n. 08565000)
 - 8.3: O-Ring Ø17 x Ø2 (Ordine n. 0305500M)
 - 9: Raccordo a S (Ordine n. 12662000)
 - 10: Valvola di non ritorno (Ordine n. 08565000)
 - 11: Elemento scorrevole (Ordine n. 12140000)
 - 12: Filtro (Ordine n. 0700200M)
 - 13: Supporto per asta doccia (Ordine n. 48423000)
 - 14: Guarnizione in fibra Ø 18,5 x Ø 12 x 2 (Ordine n. 0138900M)
 - 15: Filtro (Ordine n. 48007000)
 - 16: Cartuccia termostatica 1/2" GROHE TurboStat (Ordine n. 47175000)*
 - 17: Chiave speciale (Ordine n. 19377000)*
 - 18: Chiave a bussola (Ordine n. 19332000)*
 - 19: Asta verticale per sistemi doccia (Ordine n. 48514000)*
 - 20: Asta verticale per sistemi doccia (Ordine n. 48515000)*
- * Accessori speciali