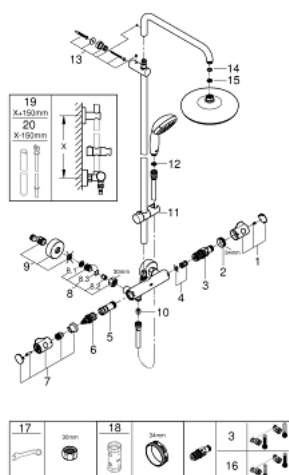


## 26 848 000 TEMPESTA SYSTEM 210 SISTEMA DOCCIA CON MISCELATORE TERMOSTATICO



### PARTI DI RICAMBIO , luglio 2021 – now

- 1: Manopola controllo temperatura (Ordine n. 47981000)
  - 2: Anello di fissaggio (Ordine n. 47743000)
  - 3: Cartuccia termostatica compatta da 1/2" (Ordine n. 47439000)
  - 4: Silenziatore (Ordine n. 47398000)
  - 5: Erogatore (Ordine n. 47751000)
  - 6: Aquadimmer (Ordine n. 12433000)
  - 7: Manopola Aquadimmer (Ordine n. 49056000)
  - 8: Valvola di non ritorno (Ordine n. 47189000)
  - 8.1: Filtro (Ordine n. 0726400M)
  - 8.2: Valvola di non ritorno (Ordine n. 08565000)
  - 8.3: O-Ring Ø17 x Ø2 (Ordine n. 0305500M)
  - 9: Raccordo a S (Ordine n. 12662000)
  - 10: Valvola di non ritorno (Ordine n. 08565000)
  - 11: Elemento scorrevole (Ordine n. 12140000)
  - 12: Filtro (Ordine n. 0700200M)
  - 13: Supporto per asta doccia (Ordine n. 48423000)
  - 14: Guarnizione in fibra Ø 18,5 x Ø 12 x 2 (Ordine n. 0138900M)
  - 15: Filtro (Ordine n. 48007000)
  - 16: Cartuccia termostatica 1/2" GROHE TurboStat (Ordine n. 47175000)\*
  - 17: Chiave speciale (Ordine n. 19377000)\*
  - 18: Chiave a bussola (Ordine n. 19332000)\*
  - 19: Asta verticale per sistemi doccia (Ordine n. 48514000)\*
  - 20: Asta verticale per sistemi doccia (Ordine n. 48515000)\*
- \* Accessori speciali