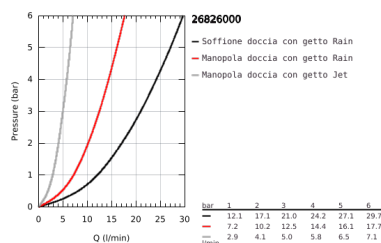
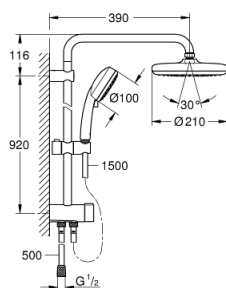


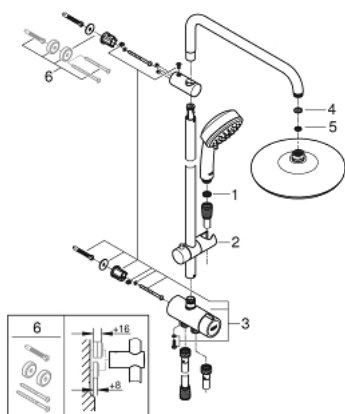
26 826 000 VITALIO START CLOVA SYSTEM 210 SISTEMA DOCCIA FLEX CON DEVIATORE



DESCRIZIONE PRODOTTO

- Colore: cromo
- composto da:
 - braccio doccia 390 mm (distanza da parete - centro soffione) con angolo che può essere regolato prima dell'installazione
 - deviatore per: manopola doccia, soffione doccia o soffione doccia Eco
- head shower (26 410)
- a 2 getti (selezionabili con deviatore):
 - Rain, SmartRain
 - parte superiore del soffione in colore bianco
 - con raccordo a sfera orientabile
 - angolo di rotazione $\pm 15^\circ$
- GROHE Water Saving (portata limitata a 9,5 l/min)
- manopola doccia (art. 27 571)
- a 2 getti:
 - Rain, Jet
 - con supporto regolabile
- distanza tra deviatore e supporto superiore: 920 mm
- Flessibile Relaxflex 1500 mm 1/2" x 1/2"
- flessibile Relaxflex 500 mm 1/2" x 1/2"
- flessibilità di installazione: connessione al miscelatore esterno oppure al raccordo erogatore, attacco da 1/2", flessibile lunghezza 500 mm
- con tecnologia GROHE Water Saving per il risparmio idrico
- GROHE DreamSpray per un getto sempre perfetto
- GROHE Long-Life, finitura resistente
- sistema anticalcare SpeedClean
- Inner Water Guide, canale interno dedicato al passaggio dell'acqua che garantisce affidabilità nel tempo
- adatto per scaldabagni istantanei da 18kW
- portata minima 7,0 l/min
- pressione minima 1 bar
- REFERENZA DEDICATA AL CANALE MODERNO

26 826 000 VITALIO START CLOVA SYSTEM 210 SISTEMA DOCCIA FLEX CON DEVIATORE



PARTI DI RICAMBIO , maggio 2021 – now

- 1: Filtro (Ordine n. 0700200M)
- 2: Elemento scorrevole (Ordine n. 12140000)
- 3: Deviatore (Ordine n. 48338000)
- 4: Guarnizione in fibra Ø 18,5 x Ø 12 x 2 (Ordine n. 0138900M)
- 5: Filtro (Ordine n. 48007000)
- 6: Distanziatore (Ordine n. 26496000)*
- * Accessori speciali