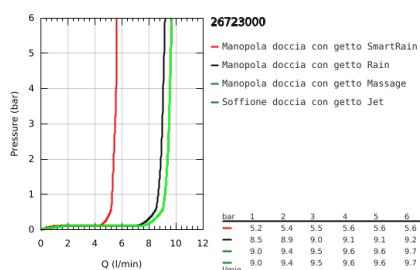


## 26 723 000 EUPHORIA SYSTEM 310 SISTEMA DOCCIA CON MISCELATORE TERMOSTATICO



### DESCRIZIONE PRODOTTO (1/2)

- Colore: cromo
- composto da:
  - braccio soffione orientabile, distanza parete - centro soffione 450 mm
  - miscelatore termostatico esterno con Aquadimmer (deviazione e intercettazione)
  - consente il cambiamento tra:
    - soffione doccia Rainshower Mono 310 (art. 26 562)
    - a getto fisso
    - getto GROHE PureRain
    - con raccordo a sfera orientabile
    - angolo di rotazione  $\pm 15^\circ$
    - manopola doccia Euphoria 110 Massage (art. 27 239)
  - a 3 getti:
    - Rain, Massage, SmartRain
  - con supporto regolabile
  - flessibile Silverflex da 1750 mm (art. 28 388)
  - elemento termostatico GROHE TurboStat
  - GROHE SafeStop, manopola graduata per impostare la temperatura con blocco di sicurezza a  $38^\circ$
  - GROHE Safe Stop Plus, limitatore di temperatura opzionale a  $43^\circ\text{C}$
  - sistema anticottatura GROHE CoolTouch
  - manopole ergonomiche in metallo GROHE MetalGrip
  - GROHE DreamSpray per un getto sempre perfetto
  - sistema GROHE SprayDimmer (per una precisa regolazione della portata)
  - GROHE Water Saving (portata limitata a 9,5 l/min)
  - sistema di installazione GROHE FastFixation supporto superiore regolabile
  - Inner Water Guide, canale interno dedicato al passaggio dell'acqua che garantisce affidabilità nel tempo
  - sistema anticalcare SpeedClean
  - sistema antitorsione del flessibile TwistStop
  - adatto per scaldabagni istantanei da 18kWh
  - portata minima 7,0 l/min

Pure Freude  
an Wasser

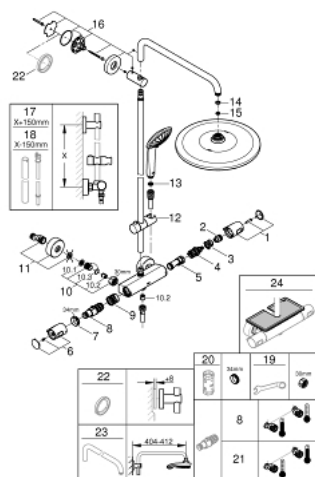


## 26 723 000 EUPHORIA SYSTEM 310 SISTEMA DOCCIA CON MISCELATORE TERMOSTATICO

### DESCRIZIONE PRODOTTO (2/2)

- opzionale: mensola porta oggetti GROHE EasyReach (art. 26 362)
- REFERENZA DEDICATA AL CANALE TRADIZIONALE

## 26 723 000 EUPHORIA SYSTEM 310 SISTEMA DOCCIA CON MISCELATORE TERMOSTATICO



### PARTI DI RICAMBIO , gennaio 2020 – now

- 1: Manopola di chiusura (Ordine n. 47991000)
- 2: Ghiera di arresto (Ordine n. 47986000)
- 3: Ghiera di arresto (Ordine n. 47965000)
- 4: Aquadimmer (Ordine n. 47364000)
- 5: Erogatore (Ordine n. 47887000)
- 6: Manopola (Ordine n. 47992000)
- 7: Anello di fissaggio (Ordine n. 47743000)
- 8: Cartuccia termostatica compatta da 1/2" (Ordine n. 47439000)
- 9: Condotta acqua (Ordine n. 47975000)
- 10: Valvola di non ritorno (Ordine n. 47189000)
- 10.1: Filtro (Ordine n. 0726400M)
- 10.2: Valvola di non ritorno (Ordine n. 08565000)
- 10.3: O-Ring Ø17 x Ø2 (Ordine n. 0305500M)
- 11: Raccordo a S (Ordine n. 12662000)
- 12: Elemento scorrevole (Ordine n. 12140000)
- 13: Filtro (Ordine n. 0700200M)
- 14: Guarnizione in fibra Ø 18,5 x Ø 12 x 2 (Ordine n. 0138900M)
- 15: Filtro (Ordine n. 48007000)
- 16: Supporto per asta doccia (Ordine n. 48279000)
- 17: Asta verticale per sistemi doccia (Ordine n. 48514000)\*
- 18: Asta verticale per sistemi doccia (Ordine n. 48515000)\*
- 19: Chiave speciale (Ordine n. 19377000)\*
- 20: Chiave a bussola (Ordine n. 19332000)\*
- 21: Cartuccia termostatica 1/2" GROHE TurboStat (Ordine n. 47175000)\*
- 22: Distanziatore (Ordine n. 27180000)\*
- 23: Braccio doccia per sistemi doccia (Ordine n. 14047000)\*
- 24: Mensola portasapone GROHE EasyReach (Ordine n. 26362LN1)\*

\* Accessori speciali