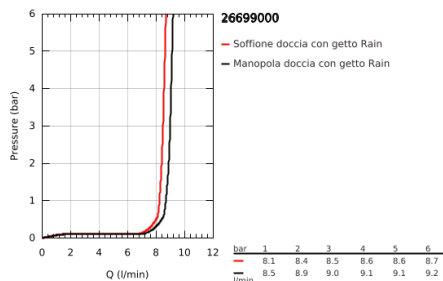
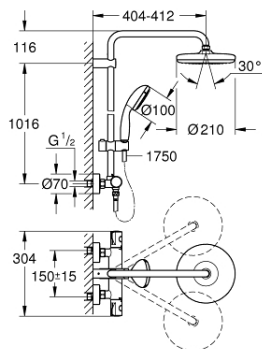


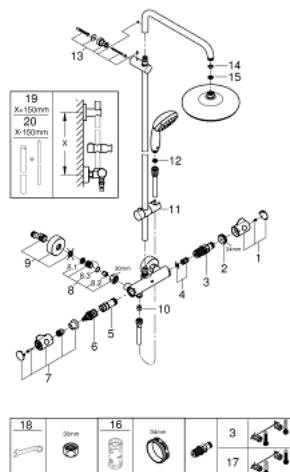
26 699 000 **BAU SYSTEM 210 SISTEMA DOCCIA CON MISCELATORE TERMOSTATICO**



DESCRIZIONE PRODOTTO

- Colore: cromo
- composto da:
 - braccio doccia girevole, distanza parete - centro soffione 390 mm
 - miscelatore termostatico esterno con Aquadimmer(deviazione e intercettazione)
- consente il cambiamento tra:
 - soffione Tempesta 210
 - disco getti bianco
 - a getto fisso Rain
- con raccordo a sfera orientabile
- angolo di rotazione $\pm 15^\circ$
- manopola Tempesta 100
- a getto fisso Rain
- con supporto regolabile
- flessibile doccia Rotaflex TwistStop da 1750 mm $1/2'' \times 1/2''$ art. 28 410
- GROHE Water Saving (portata limitata a 9,5 l/min)
- elemento termostatico GROHE TurboStat
- GROHE SafeStop, manopola graduata per impostare la temperatura con blocco di sicurezza a 38°
- sistema di sicurezza con stop a 38° GROHE SafeStop Plus e limitatore di temperatura regolabile sino a un max di 50°C
- GROHE DreamSpray per un getto sempre perfetto
- GROHE Long-Life, finitura resistente
- sistema anticalcare SpeedClean
- Inner Water Guide, canale interno dedicato al passaggio dell'acqua che garantisce affidabilità nel tempo
- sistema antitorsione del flessibile TwistStop
- adatto per scaldabagni istantanei da 18kWh
- portata minima 7,0 l/min
- opzionale: mensola porta oggetti GROHE EasyReach (art. 26 362)

26 699 000 **BAU SYSTEM 210 SISTEMA DOCCIA CON MISCELATORE TERMOSTATICO**



PARTI DI RICAMBIO , febbraio 2019 – now

- 1: Manopola controllo temperatura (Ordine n. 47982000)
- 2: Anello di fissaggio (Ordine n. 47743000)
- 3: Cartuccia termostatica compatta da 1/2" (Ordine n. 47885000)
- 4: Silenziatore (Ordine n. 47398000)
- 5: Erogatore (Ordine n. 47751000)
- 6: Aquadimmer (Ordine n. 12433000)
- 7: Manopola Aquadimmer (Ordine n. 49056000)
- 8: Valvola di non ritorno (Ordine n. 47189000)
- 8.1: Filtro (Ordine n. 0726400M)
- 8.2: Valvola di non ritorno (Ordine n. 08565000)
- 8.3: O-Ring Ø17 x Ø2 (Ordine n. 0305500M)
- 9: Raccordo a S (Ordine n. 12662000)
- 10: Valvola di non ritorno (Ordine n. 08565000)
- 11: Elemento scorrevole (Ordine n. 12140000)
- 12: Filtro (Ordine n. 0700200M)
- 13: Supporto per asta doccia (Ordine n. 48423000)
- 14: Guarnizione in fibra Ø 18,5 x Ø 12 x 2 (Ordine n. 0138900M)
- 15: Filtro (Ordine n. 48007000)
- 16: Chiave a bussola (Ordine n. 19332000)*
- 17: Cartuccia termostatica 1/2" GROHE TurboStat (Ordine n. 47175000)*
- 18: Chiave speciale (Ordine n. 19377000)*
- 19: Asta verticale per sistemi doccia (Ordine n. 48053000)*
- 20: Asta verticale per sistemi doccia (Ordine n. 48054000)*
- * Accessori speciali