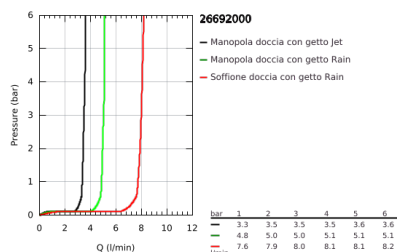
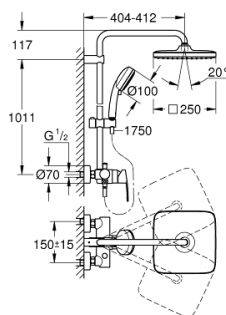


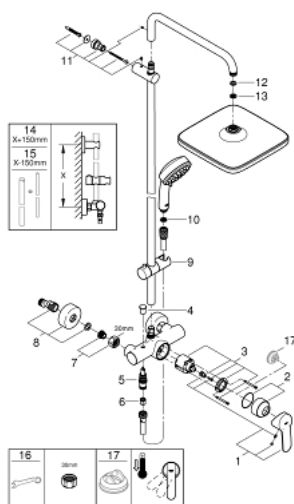
26 692 000 TEMPESTA COSMOPOLITAN SYSTEM 250 CUBE SISTEMA DOCCIA CON MISCELATORE MONOCOMANDO



DESCRIZIONE PRODOTTO

- Colore: cromo
- composto da:
 - braccio doccia girevole, distanza parete - centro soffione 390 mm
 - miscelatore monocomando esterno doccia con deviatore
 - consente il cambiamento tra:
 - soffione Tempesta 250 Cube (art. 26 685)
 - a getto fisso
 - getto Rain
 - parte superiore del soffione in colore bianco
 - con raccordo a sfera orientabile
 - angolo di rotazione +/- 10°
- GROHE Water Saving (portata limitata a 9,5 l/min)
- manopola doccia Tempesta Cosmopolitan 100 (art. 27 571 001)
- a 2 getti:
 - Rain, Jet
- con tecnologia GROHE Water Saving (portata limitata a 5,7 l/min)
- con supporto regolabile
- flessibile doccia Rotaflex TwistStop da 1750 mm 1/2" x 1/2" art. 28 410
- con tecnologia GROHE Water Saving per il risparmio idrico
- cartuccia a dischi ceramici da 46 mm con tecnologia GROHE SilkMove
- GROHE DreamSpray per un getto sempre perfetto
- sistema anticalcare SpeedClean
- Inner Water Guide, canale interno dedicato al passaggio dell'acqua che garantisce affidabilità nel tempo
- sistema antitorsione del flessibile TwistStop
- adatto per scaldabagni istantanei da 18kW
- portata minima 7,0 l/min
- pressione minima 1 bar
- REFERENZA DEDICATA AL CANALE TRADIZIONALE

26 692 000 TEMPESTA COSMOPOLITAN SYSTEM 250 CUBE SISTEMA DOCCIA CON MISCELATORE MONOCOMANDO



PARTI DI RICAMBIO , febbraio 2019 – now

- 1: Leva (Ordine n. 46726000)
- 2: Cappuccio (Ordine n. 46025000)
- 3: Cartuccia (Ordine n. 46048000)
- 4: Manopola deviatore (Ordine n. 65648000)
- 5: Deviatore (Ordine n. 65655000)
- 6: Valvola di non ritorno (Ordine n. 08565000)
- 7: Raccordo filettato 1/2" (Ordine n. 45044000)
- 8: Raccordo a S (Ordine n. 12662000)
- 9: Elemento scorrevole (Ordine n. 12140000)
- 10: Filtro (Ordine n. 0700200M)
- 11: Supporto per asta doccia (Ordine n. 48423000)
- 12: Guarnizione in fibra Ø 18,5 x Ø 12 x 2 (Ordine n. 0138900M)
- 13: Filtro (Ordine n. 48007000)
- 14: Asta verticale per sistemi doccia (Ordine n. 48053000)*
- 15: Asta verticale per sistemi doccia (Ordine n. 48054000)*
- 16: Chiave speciale (Ordine n. 19377000)*
- 17: Limitatore di temperatura (Ordine n. 46375000)*
- * Accessori speciali