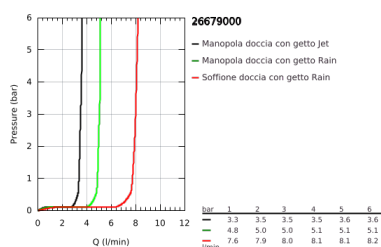
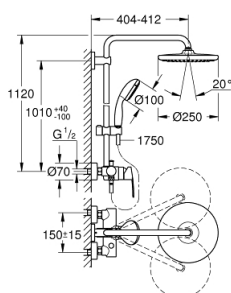


26 679 000 VITALIO START SYSTEM 250 SISTEMA DOCCIA CON MISCELATORE MONOCOMANDO



DESCRIZIONE PRODOTTO (1/2)

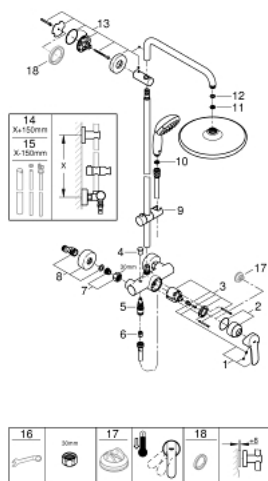
- Colore: cromo
- composto da:
 - braccio doccia girevole, distanza parete - centro soffione 390 mm
 - fissaggio superiore regolabile per adattamento a fori esistenti
 - miscelatore monocomando esterno doccia con deviatore
 - consente il cambiamento tra:
 - soffione Vitalio Start 250 (26 676)
 - a getto fisso
 - getto Rain
 - parte superiore del soffione in colore bianco
 - con raccordo a sfera orientabile
 - angolo di rotazione +/- 10°
 - GROHE Water Saving (portata limitata a 9,5 l/min)
 - manopola doccia Vitalio Start 100 (27 946)
- a 2 getti:
 - Rain, Jet
 - con tecnologia GROHE Water Saving (portata limitata a 5,7 l/min)
 - con supporto regolabile
- flessibile VitalioFlex Comfort 1750 mm 1/2" (28 745)
- con tecnologia GROHE Water Saving per il risparmio idrico
- cartuccia a dischi ceramici da 46 mm con tecnologia GROHE SilkMove

26 679 000 VITALIO START SYSTEM 250 SISTEMA DOCCIA CON MISCELATORE MONOCOMANDO

DESCRIZIONE PRODOTTO (2/2)

- GROHE DreamSpray per un getto sempre perfetto
- GROHE Long-Life, finitura resistente
- sistema anticalcare SpeedClean
- Inner Water Guide, canale interno dedicato al passaggio dell'acqua che garantisce affidabilità nel tempo
- bordo in silicone antiurto
- sistema antitorsione del flessibile TwistStop
- adatto per scaldabagni istantanei da 18kWh
- portata minima 7,0 l/min
- pressione minima 1 bar
- REFERENZA DEDICATA AL CANALE MODERNO

26 679 000 VITALIO START SYSTEM 250 SISTEMA DOCCIA CON MISCELATORE MONOCOMANDO



PARTI DI RICAMBIO , febbraio 2019 – marzo 2021

- 1: Leva (Ordine n. 46726000)
- 2: Cappuccio (Ordine n. 46025000)
- 3: Cartuccia (Ordine n. 46048000)
- 4: Manopola deviatore (Ordine n. 65648000)
- 5: Deviatore (Ordine n. 65655000)
- 6: Valvola di non ritorno (Ordine n. 08565000)
- 7: Raccordo filettato 1/2" (Ordine n. 45044000)
- 8: Raccordo a S (Ordine n. 12662000)
- 9: Elemento scorrevole (Ordine n. 12140000)
- 10: Filtro (Ordine n. 0700200M)
- 11: Filtro (Ordine n. 48007000)
- 12: Guarnizione in fibra Ø 18,5 x Ø 12 x 2 (Ordine n. 0138900M)
- 13: Supporto per asta doccia (Ordine n. 48279000)
- 14: Asta verticale per sistemi doccia (Ordine n. 48053000)*
- 15: Asta verticale per sistemi doccia (Ordine n. 48054000)*
- 16: Chiave speciale (Ordine n. 19377000)*
- 17: Limitatore di temperatura (Ordine n. 46375000)*
- 18: Distanziatore (Ordine n. 27180000)*

* Accessori speciali