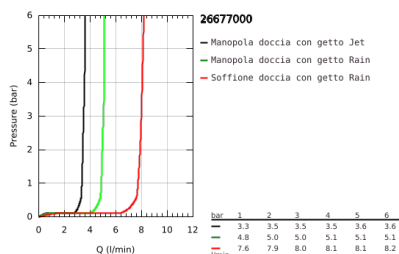
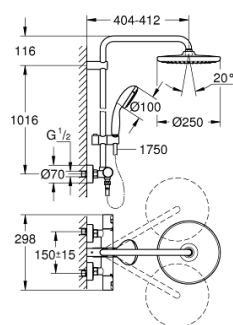


26 677 000 VITALIO START SYSTEM 250 SISTEMA DOCCIA CON MISCELATORE TERMOSTATICO



DESCRIZIONE PRODOTTO (1/2)

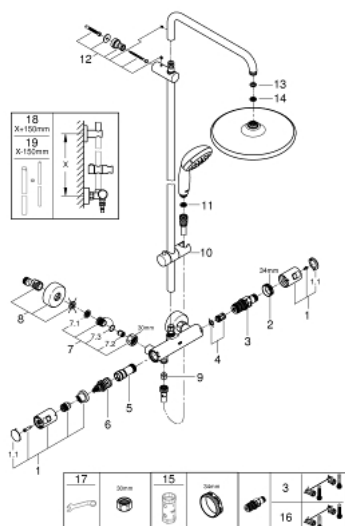
- Colore: cromo
- composto da:
 - braccio doccia girevole, distanza parete - centro soffione 390 mm
 - miscelatore termostatico esterno con Aquadimmer (deviazione e intercettazione)
 - consente il cambiamento tra:
 - soffione Vitalio Start 250 (26 676)
 - a getto fisso
 - getto Rain
 - parte superiore del soffione in colore bianco
 - con raccordo a sfera orientabile
 - angolo di rotazione +/- 10°
 - GROHE Water Saving (portata limitata a 9,5 l/min)
 - manopola doccia Vitalio Start 100 (27 946)
- a 2 getti:
 - Rain, Jet
 - con tecnologia GROHE Water Saving (portata limitata a 5,7 l/min)
 - con supporto regolabile
- flessibile VitalioFlex Comfort 1750 mm (28 745)
- con tecnologia GROHE Water Saving per il risparmio idrico
- elemento termostatico GROHE TurboStat

26 677 000 VITALIO START SYSTEM 250 SISTEMA DOCCIA CON MISCELATORE TERMOSTATICO

DESCRIZIONE PRODOTTO (2/2)

- GROHE SafeStop, manopola graduata per impostare la temperatura con blocco di sicurezza a 38°
- GROHE Safe Stop Plus, limitatore di temperatura opzionale a 43°C
- GROHE DreamSpray per un getto sempre perfetto
- GROHE Long-Life, finitura resistente
- sistema anticalcare SpeedClean
- Inner Water Guide, canale interno dedicato al passaggio dell'acqua che garantisce affidabilità nel tempo
- bordo in silicone antiurto
- sistema antitorsione del flessibile TwistStop
- adatto per scaldabagni istantanei da 18kWh
- portata minima 7,0 l/min
- REFERENZA DEDICATA AL CANALE MODERNO

26 677 000 VITALIO START SYSTEM 250 SISTEMA DOCCIA CON MISCELATORE TERMOSTATICO



PARTI DI RICAMBIO , febbraio 2019 – now

- 1: Manopola (Ordine n. 47728000)
- 1.1: Cappuccio di copertura (Ordine n. 6458500M)
- 2: Anello di fissaggio (Ordine n. 47743000)
- 3: Cartuccia termostatica compatta da 1/2" (Ordine n. 47439000)
- 4: Silenziatore (Ordine n. 47398000)
- 5: Erogatore (Ordine n. 47751000)
- 6: Aquadimmer (Ordine n. 12433000)
- 7: Valvola di non ritorno (Ordine n. 47189000)
- 7.1: Filtro (Ordine n. 0726400M)
- 7.2: Valvola di non ritorno (Ordine n. 08565000)
- 7.3: O-Ring Ø17 x Ø2 (Ordine n. 0305500M)
- 8: Raccordo a S (Ordine n. 12662000)
- 9: Valvola di non ritorno (Ordine n. 08565000)
- 10: Elemento scorrevole (Ordine n. 12140000)
- 11: Filtro (Ordine n. 0700200M)
- 12: Supporto per asta doccia (Ordine n. 48423000)
- 13: Guarnizione in fibra Ø 18,5 x Ø 12 x 2 (Ordine n. 0138900M)
- 14: Filtro (Ordine n. 48007000)
- 15: Chiave a bussola (Ordine n. 19332000)*
- 16: Cartuccia termostatica 1/2" GROHE TurboStat (Ordine n. 47175000)*
- 17: Chiave speciale (Ordine n. 19377000)*
- 18: Asta verticale per sistemi doccia (Ordine n. 48053000)*
- 19: Asta verticale per sistemi doccia (Ordine n. 48054000)*
- * Accessori speciali